

A tecnologia que  
**transforma**  
sua lavoura de soja

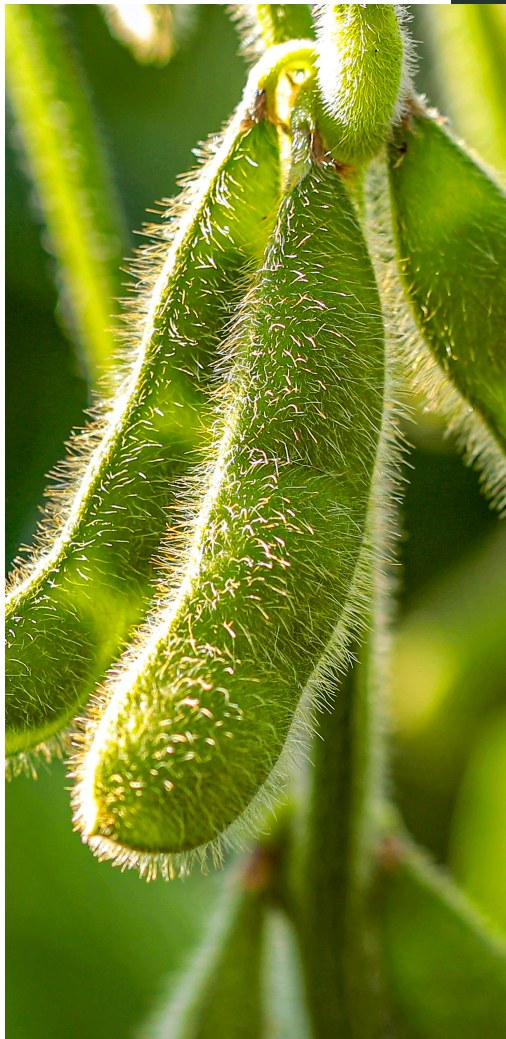
 **SLC** SEMENTES



# Índice

História	3.
Mais de 60 possibilidades	4.
Resultados	5.
Multilicenciada	6.
Bioteχνologias	7.
Diferenciais SLC Sementes	8.
Tratamento industrial de sementes (TSI)	15.
Unidades	19.
Tabela de Grau de maturação	20.
Campeãs de produtividade	21.
Portfólio sementes de soja 2026/27	22.
Plante refúgio	78.
Representantes comerciais	80.
Demais produtos	85.





Com pouco mais de **sete anos de história** e amparada por mais de **47 anos de experiência no Cerrado brasileiro**, a **SLC Sementes**, marca da **SLC Agrícola**, vem consolidando sua presença como uma das **principais referências em sementes de alta performance no país**.

Presente em **10 estados brasileiros**, a SLC Sementes entrega **qualidade, tecnologia e confiança** a produtores que buscam máximo desempenho e segurança em cada safra.

Nossa trajetória é marcada **pelo compromisso** em oferecer sementes

com **alto padrão de qualidade, resultado de um processo produtivo integrado, do campo à expedição, que assegura pureza genética, vigor e desempenho superior em campo**.

Com base sólida, expertise técnica e o respaldo de uma das maiores produtoras agrícolas do Brasil, **seguimos firmes no propósito de impulsionar a produtividade e a sustentabilidade da agricultura brasileira**, lado a lado com quem cultiva o futuro: **o produtor rural**.

# + de 60 possibilidades

Na safra 2026/27, a SLC Sementes vai além, mais uma vez!

São **60 cultivares de soja das principais marcas do mercado** e, agora, com um novo parceiro estratégico: **Cordius**.

Nossas sementes reúnem **biotecnologias avançadas, oferecendo resistência e tolerância às principais pragas, doenças e plantas daninhas**, além de sistemas completos de manejo integrado que possibilitam o máximo potencial produtivo.

Também disponibilizamos uma **ampla variedade de grupos de maturidade relativa (GMR)**, com opções para **primeira e segunda safra, abrangendo ciclos precoces, médios e tardios**.

Mais possibilidades. Mais resultados.  
**Isso é SLC Sementes.**



# Resultados consistentes

A SLC Sementes trabalha todos os dias **para cultivar um futuro agrícola mais sustentável e gerar satisfação aos nossos clientes.**

Em 2025, esse compromisso foi reconhecido mais uma vez com o **1º lugar na categoria AgroSementes em Satisfação dos Clientes pelo Prêmio MESC**, pelo quarto ano consecutivo.

Também recebemos o **destaque na categoria Agro**, reafirmando nosso compromisso com um atendimento de excelência em todas as etapas: **da semeadura à colheita, na pré e pós-venda.**

**Seguimos juntos, lado a lado, trabalhando para impulsionar os resultados da sua lavoura!**



# A tecnologia que transforma sua lavoura de soja

O portfólio de sementes de soja da safra 2026/27 chega ainda **mais completo**, com mais de **60 cultivares** desenvolvidas em parceria com as principais marcas do mercado.

**Somos multilicenciados** e, neste ano, contamos com um novo parceiro estratégico: **Cordius**, ampliando ainda mais as opções para atender às especificidades de cada lavoura.

**Mais tecnologia, mais possibilidades, mais resultados!**

## BIOTECNOLOGIAS



## MULTILICENCIADA





Tabela 1. Principais biotecnologias disponíveis no portfólio SLC Sementes.

Soja	Biotecnologia herbicida	Biotecnologia lagartas	Observações
RR	Glifosato (CP4EPSPS)		
Intacta RR2 PRO	Glifosato (CP4EPSPS)	<sup>1</sup> Cry 1Ac	Plante refúgio
Xtend	Glifosato (CP4EPSPS) + Dicamba (dmo)		
Intacta 2 Xtend (I2X)	Glifosato (CP4EPSPS) + Dicamba (dmo)	<sup>2</sup> Cry 1A 105 + Cry 2Ab2 + Cry 1 Ac	Plante refúgio
Enlist	Glifosato (2 Mepsps) + 2,4D (aad - 12) + + Glufosinato de Amônio (Pat)		
Conkesta		<sup>3</sup> Cry1 Ac + Cry 1F	Plante refúgio
Conkesta-Enlist	Glifosato (2 Mepsps) + 2,4D (aad - 12) + Glufosinato de Amônio (Pat)	<sup>3</sup> Cry1 Ac + Cry 1F	Plante refúgio

1. Proteção: lagarta-falsa-medideira (*Chrysodeixis includens*), lagarta-da-soja (*Anticarsia gemmatalis*), lagarta-das-maçãs (*Chloridea virescens*), broca-das-axilas (*Crociosema aporema*).

2. Proteção: Helicoverpa armigera (*Helicoverpa armigera*), lagarta-preta (*Spodoptera cosmioides*), lagarta-falsa-medideira (*Chrysodeixis includens*), lagarta-da-soja (*Anticarsia gemmatalis*), lagarta-das-maçãs (*Chloridea virescens*), broca-das-axilas (*Crociosema aporema*).

3. Proteção: lagarta-da-soja (*Anticarsia gemmatalis*), lagarta-falsa-medideira (*Chrysodeixis includens*), lagarta-elasma (*Elasmopalpus lignosellus*), lagarta-das-maçãs (*Chloridea virescens*), lagarta-armigera (*Helicoverpa armigera*).

3. Proteção moderada: lagarta-preta (*Spodoptera cosmioides*) e lagarta-das-vagens (*Spodoptera eridania*).

# Lado a lado, em todas as etapas

Contar com a SLC Sementes é garantir **muito mais do que alta performance**. É ter ao seu lado um **parceiro estratégico**, com **atendimento especializado** em cada fase do ciclo produtivo.

- **Suporte técnico** para o posicionamento dos melhores materiais, conforme as necessidades da sua lavoura;
- **Acompanhamento contínuo** durante a semeadura, o desenvolvimento e a colheita;
- **Respostas rápidas e seguras**, em qualquer momento da safra.

Somos guiados pelo propósito de transformar o atendimento SLC Sementes em uma **parceria verdadeira**, que faz a diferença nos resultados da sua lavoura.







# Por que contar com a SLC Sementes na sua próxima safra?

## VISITAS TÉCNICAS



Suporte técnico completo, desde o posicionamento e a semeadura até visitas técnicas recorrentes, garantindo confiança, segurança e resultados consistentes em cada safra.



### **Mais segurança para o produtor.**

Em casos de eventuais problemas com a qualidade das sementes, o programa Garante assegura a substituição ágil, de forma simples e descomplicada dos lotes, mediante realização do teste de canteiro e conforme os prazos estabelecidos em regulamento.



### **Proteção completa para sua lavoura.**

O Garante +Mais assegura a reposição de sementes APÓS a semeadura e em até 10 dias após a visita técnica (mediante regras definidas em regulamento) em situações de sinistro, oferecendo mais tranquilidade e agilidade ao produtor.





	 <b>GARANTE</b>	 <b>GARANTE</b> <b>+MAIS</b>
ABRANGÊNCIA	Qualidade de sementes.	Qualidade de sementes e sinistros climáticos, pragas, doenças e problemas operacionais. Não válido para plantio no pó.
PERÍODO	Antes da semeadura.	Até 10 dias após a emergência.
REQUISITOS	Teste de canteiro e abertura de chamado até 15 dias após o recebimento do lote de sementes.	Teste de canteiro, declaração de dados de plantio com georreferenciamento da lavoura, aquisição de pelo menos 4 cultivares de soja, com volume máximo de 50% (Top 10), sendo que 50% do volume total do pedido deve ser composto por novas biotecnologias (I2X, Enlist ou Conkesta Enlist), sendo obrigatória a aquisição de ao menos três produtos dessas biotecnologias, cada um representando no mínimo 5% do volume total.
BENEFÍCIOS	Devolução do produto com substituição do lote antes da semeadura.	Reposição das sementes não emergidas para a área cultivadas, cadastrada e devolução do valor investido em Tratamento de Sementes Industrial. Problemas na lavoura devem ser reportados em até 10 dias após a semeadura.
PRAZOS	Reposição de sementes em até 10 dias após visita técnica.	Reposição de sementes em até 10 dias após visita técnica.

\*Em caso de não cumprimento dos requisitos acima, o cliente poderá acionar o Garante +MAIS, mediante a adição de R\$500,00 por bag

 **SLC** SEMENTES



# Transparência, credibilidade e comodidade para o produtor rural

Em 2025, a SLC Sementes inovou mais uma vez com o **lançamento da Rede Germina+**, uma iniciativa que reforça o **compromisso da marca com a qualidade, transparência e confiança** em cada etapa da produção de sementes.

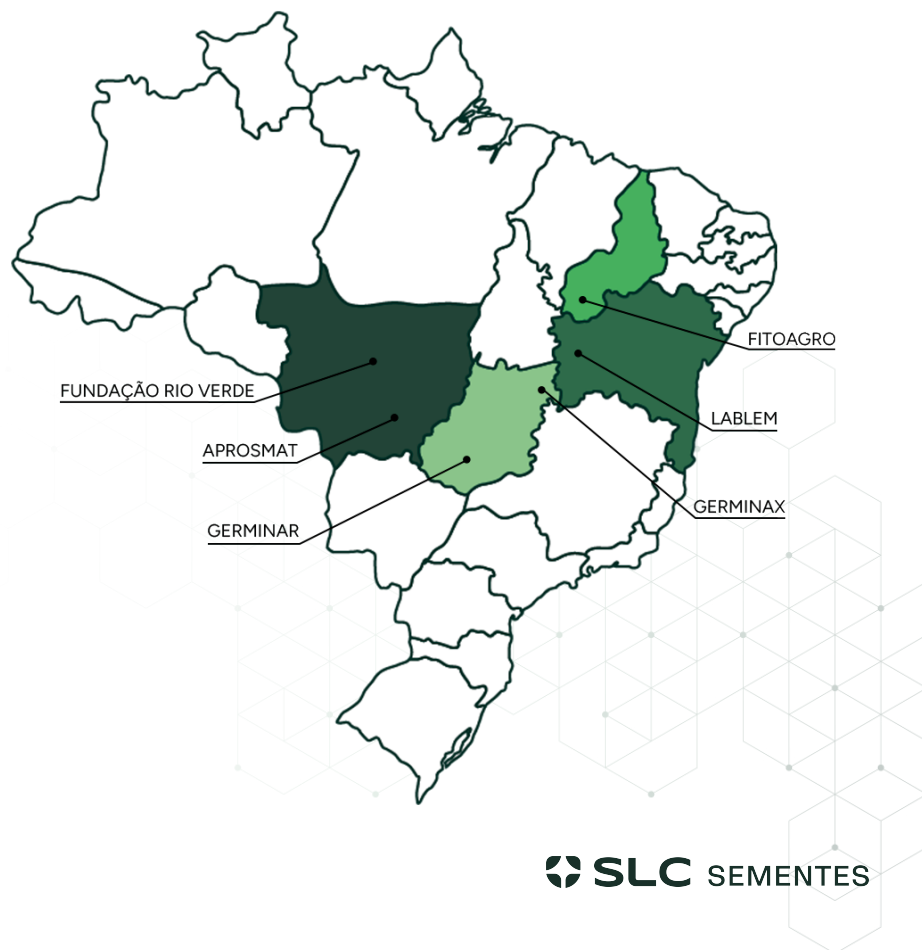
A rede é formada por **laboratórios criteriosamente selecionados, localizados em regiões estratégicas do Cerrado**, que realizam análises de sementes com processos padronizados e alto nível de confiabilidade.

**E o melhor:** os clientes SLC Sementes contam com um **voucher de desconto exclusivo** para utilização nos laboratórios credenciados da **Rede Germina+**.



REDE

# ger. mina+



# Rastreabilidade do início ao fim

Como **pioneiros em rastreabilidade dos processos de produção e controle de qualidade**, empregamos imagens de canteiros para avaliar, com precisão, a qualidade de cada lote de sementes em tempo real.

Além disso, antes do embarque e expedição, **todos os lotes passam pelo rigoroso teste de canteiro**, conduzido pelo nosso time de Qualidade Assegurada, **garantindo plântulas vigorosas e prontas para impulsionar o desempenho da sua lavoura**.

Com a nossa tecnologia de rastreabilidade, **você tem acesso a fotos atualizadas dos testes de canteiro diretamente no Portal do Cliente** ou por meio do **QR Code** presente nos **big bags das sementes**.

## Quer conferir a qualidade de um dos nossos lotes rastreados?

Abra a câmera do seu celular e escaneie o QR Code abaixo para acessar todas as informações detalhadas sobre o lote.



Proteção máxima  
para a sua semente

**PR****MAX**

Eleve o potencial da sua lavoura. O PROMAX é a nossa marca de **Tratamento de Sementes Industrial (TSI)**, desenvolvido para proteger sua lavoura contra ameaças iniciais, assegurando:

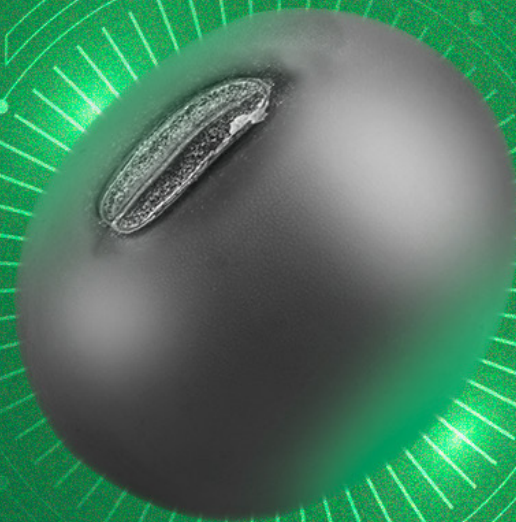
- ✓ Dose precisa de princípios ativos;
- ✓ Aplicação com fungicidas e inseticidas de alta qualidade;
- ✓ Cobertura uniforme;
- ✓ Selo Seedcare de Excelência em TSI pelo Institute Seedcare (2023 e 2024).



# PROMAX

ESSENCIAL, GUARDIÃO E ESCOLTA

As linhas PROMAX entregam **ainda mais segurança com tratamento de sementes industrial** ideal para os desafios das lavouras de soja. Controle superior de **pragas, doenças e nematoides!**



 **SLC** SEMENTES



# PROMAX

## ESSENCIAL

**Proteção indispensável para o início da sua lavoura.**

Com foco no controle de pragas e fungos que comprometem o desenvolvimento inicial, o PROMAX Essencial é a escolha fundamental para garantir um arranque saudável e uniforme na sua lavoura de soja.

### ESSENCIAL FIPRONIL:

Fipronil 250 (0,20)\* + Maxim® Quattro (0,03)

\*Dose para 100 kg de sementes

### ATENÇÃO

Este produto é perigoso à saúde humana, animal e ao meio ambiente. Uso exclusivo agrícola. Venda sob receituário agrônomo. Consulte sempre um Engenheiro Agrônomo. Informe-se e realize o manejo integrado de pragas e doenças (MIRD). Descarte corretamente as embalagens e os restos de produtos. Leia atentamente e siga as instruções contidas no rótulo, na bula e na receita. Utilize os equipamentos de proteção individual.

SLC Sementes, 2026

# PROMAX

## GUARDIÃO

**Defesa completa, com soluções avançadas para cada necessidade.**

O PROMAX Guardião protege sua lavoura contra uma ampla gama de doenças e pragas, oferecendo opções personalizadas que garantem segurança e produtividade desde o início. É o verdadeiro guardião da sua soja!

### GUARDIÃO SATP50:

Dermacor® (0,05) + Lumitreo® (0,03)

### GUARDIÃO FDUO:

Fortenza® (0,08) + Cruiser® 600 (0,12) + Maxim® Quattro (0,03)

### GUARDIÃO SLC:

Fortenza® (0,08) + Maxim® Quattro (0,03)

### GUARDIÃO + BAYER:

Cernis® (0,06) + Gaucho® (0,15) + Redigo® (0,03) + Flint® (0,02)

\*Dose para 100 kg de sementes

# PROMAX

## ESCOLTA

**Máxima proteção com ação dupla inseticida.**

Combinando o controle das pragas mais desafiadoras e dos principais fungos, o PROMAX Escolta é a escolha ideal para quem busca desempenho superior e segurança para a sua lavoura.

### ESCOLTA SLC:

Fortenza® (0,08) + Maxim® Quattro (0,03) + Avicta® (0,1)

### ESCOLTA ELITE:

Fortenza® (0,06) + Cruiser® 600 (0,12) + Avicta® (0,1)

### ESCOLTA VICTRATO:

Fortenza® (0,08) + Maxim® Quattro (0,03) + Victrato® Gold (0,06)

\*Dose para 100 kg de sementes

 **SLC SEMENTES**



Estamos  
presentes, onde e  
quando você e a sua  
lavoura precisarem!

Estamos presentes em **+ de 10 estados**, abrangendo  
as regiões **Centro-Oeste, Leste e Norte do país**.

Nossos campos de produção e estrutura de beneficiamento  
estão estrategicamente localizados, garantindo que você receba  
sementes com a qualidade padrão SLC Sementes, no momento  
certo e de acordo com as necessidades da sua lavoura.





# Campos e infraestrutura estrategicamente localizados

**PAIAGUÁS** (54.959 ha)  
Diamantino (MT)

**PAMPEIRA** (30.978 ha)  
Campo Novo do Parecis (MT)

**PLANORTE** (27.908 ha)  
Sapezal (MT)

**PIRAPORA** (17.088 ha)  
Santa Rita do Trivelato (MT)

**PIRACEMA** (17.270 ha)  
Nova Mutum (MT)

**PRÓSPERA** (31.328 ha)  
Tabaporã (MT)

**PERDIZES** (33.155 ha)  
Porto dos Gaúchos (MT)

Indústrias de Beneficiamento  
de Sementes (IBS)

**(PAMPLONA ARARAS)**  
Soja

**(KOTHE)**  
Soja

**(SERIOS AURORA)**  
Soja

**(PROTEN)**  
Algodão

**PARCEIRO** (16.891 ha)  
Formosa do Rio Preto (BA)

**PALADINO** (21.765 ha)  
São Desidério (BA)

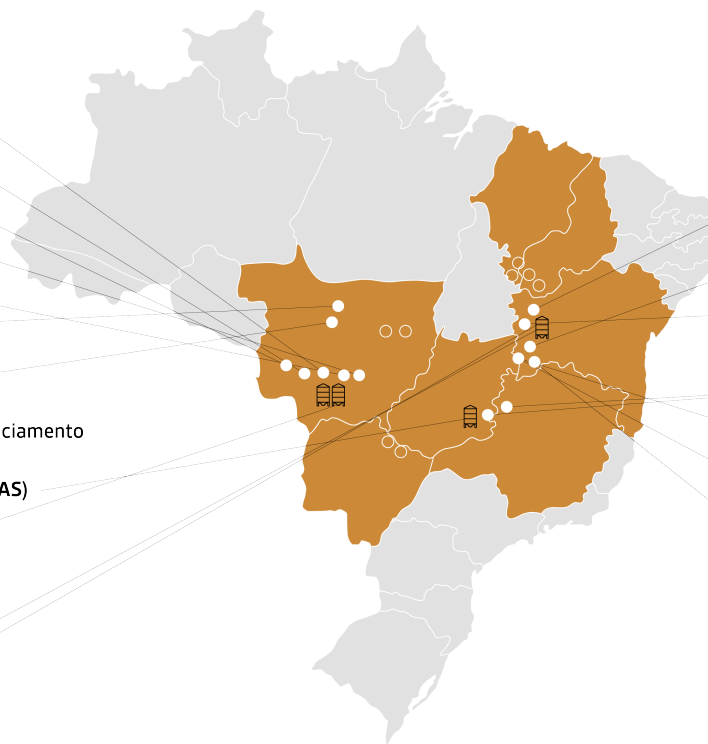
**PALMARES** (24.808 ha)  
Barreiras (BA)

**PAMPLONA** (26.875 ha)  
Cristalina (GO) e Unai (MG)

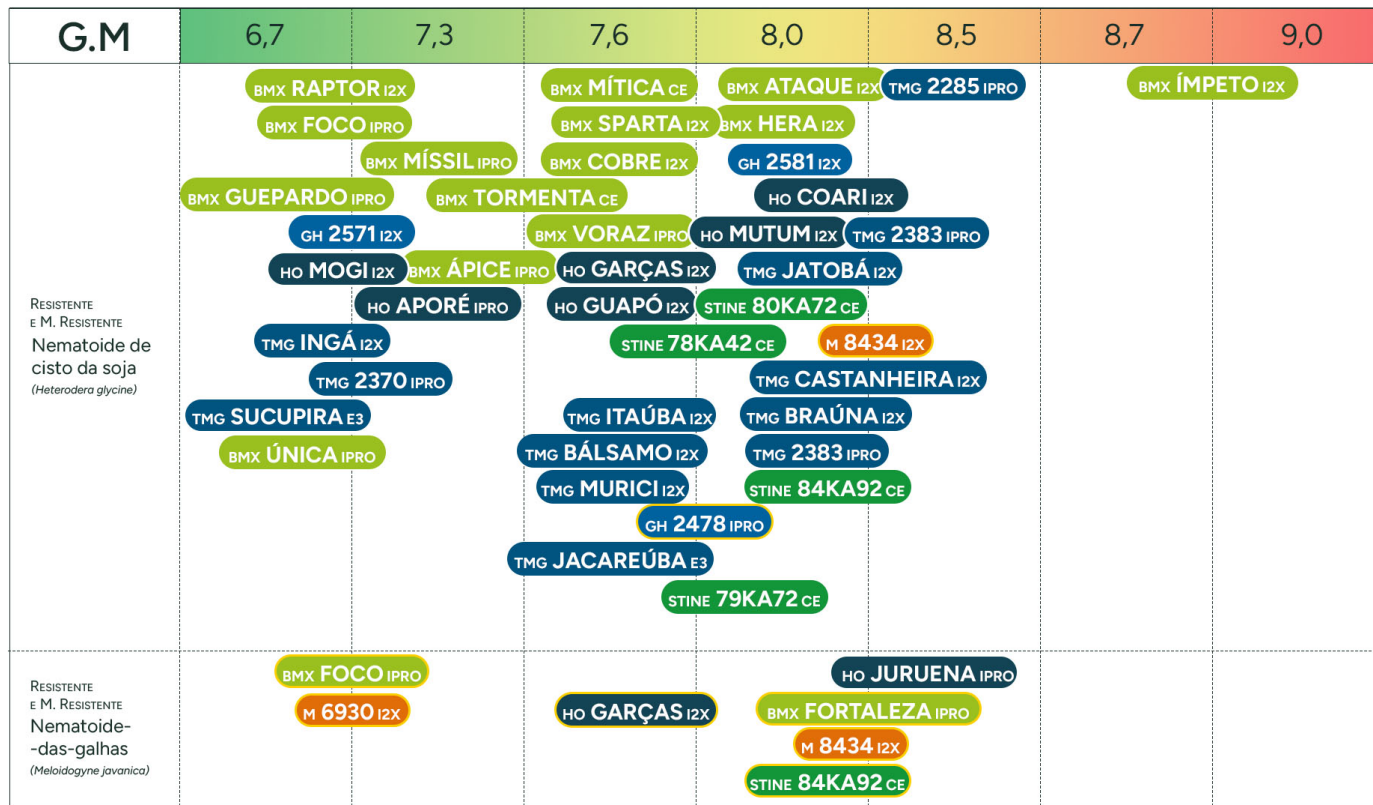
**PANORAMA** (23.881 ha)  
Correntina (BA)

**PAYSANDU** (41.480 ha)  
Correntina (BA)

**PIRATINI** (19.574 ha)  
Jaborandi (BA)

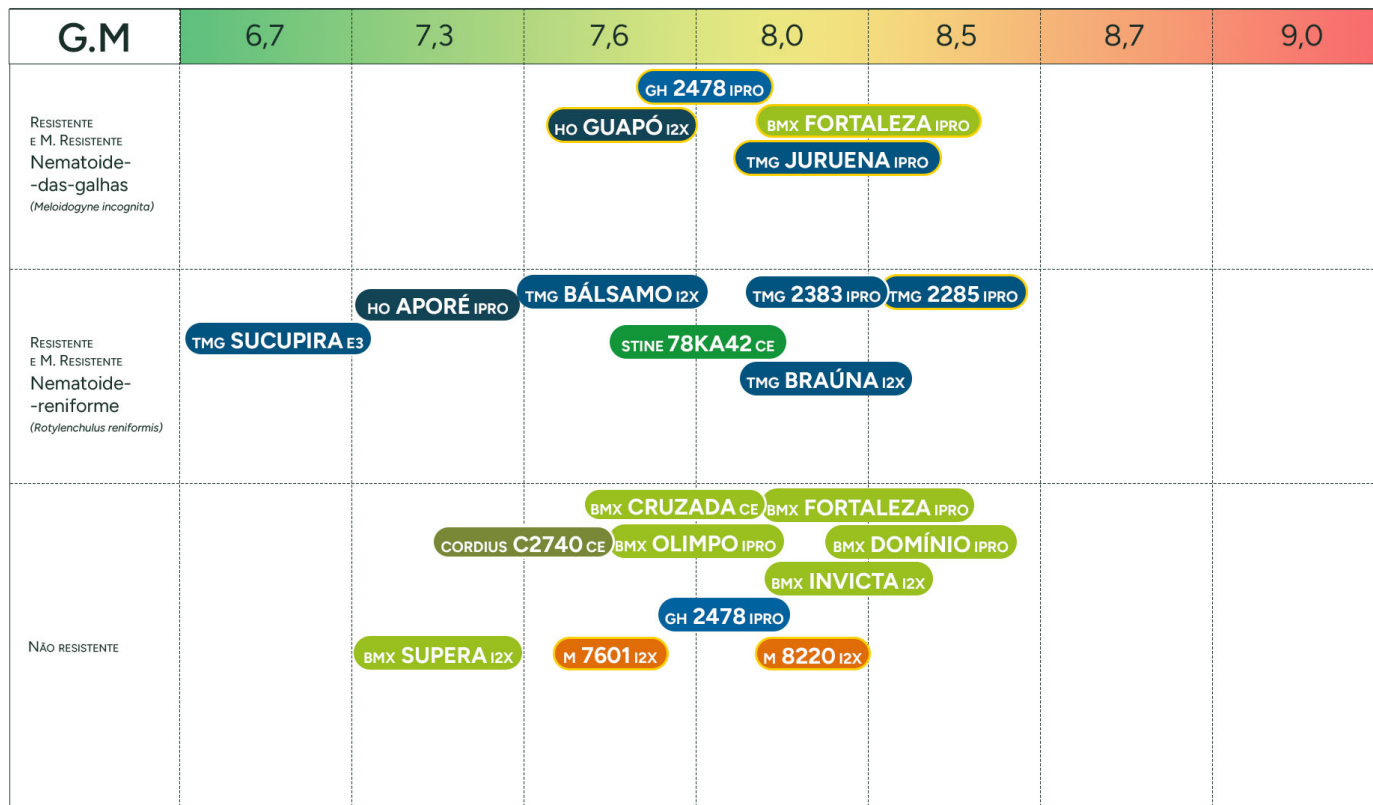


# Análise de portfólio | SOJA



Moderadamente resistente

# Análise de portfólio | SOJA



Moderadamente resistente



SAFRA 2026/27

# portfólio



 **SLC** SEMENTES

## BMX ÍMPETO I2X

(90IX87RSF I2X)

### Pontos fortes

Alto potencial produtivo;  
Estabilidade e ampla adaptação;  
Adaptada a ambientes de baixo e médio potencial produtivo;  
Resistência a nematoide-de-cisto.

### Perfil genético

Grupo de maturação: 8.7 (405) E 9.0 (404, 501 e 502)

PMS: 162 g

Exigência de fertilidade: baixa

### Reação a doenças

Cancro-da-haste: R.  
Mancha Olho-de-rã: R.  
Nematoide-de-cisto (Raça 3): R.  
Nematoide-de-cisto (Raças 6, 9, 10, 14 e 14+): M.R.

Microregião	Ciclo médio	Outubro	Novembro					Dezembro				Janeiro				Fevereiro	População mil plantas
TO Sul - 404	123																200-280
BA Oeste Sequeiro - 405	130																160-260
MA Sul - 501	120																200-300
PA Sul - 501	123																200-280
PI Sul - 501	124																200-300
TO Norte - 501	119																200-300
MA Norte - 502	120																240-340
PA Norte - 502	120																220-320

## BMX CRUZADA CE

(85K84RSF CE)

### Pontos fortes

Alto potencial produtivo;  
Boa resposta a ambientes de médio a alto potencial produtivo;  
Tolerante a sulfonilureias STS™.

### Perfil genético

Grupo de maturação: (BA Oeste) 7.8 | (404 e 501) 8.5

Crescimento: indeterminado

PMS: 7.8 (405) e 8.5 (404, 501 e 502)

Exigência de fertilidade: média/alta

### Reação a doenças

Cancro-do-haste: R.

Mancha do olho-de-rã: R.

Pústula bacteriana: R.

Região	Ciclo médio	Setembro	Outubro				Novembro				Dezembro				População mil plantas
TO Sul - 404	115														220-300
BA Oeste Irrigado - 405	118														180-240
MA Batavo - 501	114														220-300
MA Sul - 501	114														250-320
PA Sul - 501	115														220-300
PI Sul - 501	116														250-320
TO Campos Lindos - 501	114														220-300
TO Norte - 501	112														250-320



## BMX FORTALEZA IPRO

(83I86RSF IPRO)

### Pontos fortes

Alto potencial produtivo;

Estabilidade;

Moderadamente resistente a nematoide-das-galhas.

### Perfil genético

Grupo de maturação: 8.3 (BA) | 8.5 (M4)

PMS: 143 g

Exigência de fertilidade: média/alta

### Reação a doenças

Nematoide-das-galhas (*Meloidogyne javanica*,  
*Meloidogyne incognita*): M.R.

Microregião	Ciclo médio	Setembro			Outubro			Novembro				Dezembro				População mil plantas
BA Oeste Irrigado - 405	120															180-240
BA Oeste Sequeiro - 405	120															200-280
MT Sul - 401	122															220-300
MT Médio-Norte - 402	115															250-320
MT Oeste - 402	119															250-320
MT Vale do Araguaia - 403	118															250-320
RO Abaixo de 400m - 402	119															200-280
RO Acima de 400m - 402	119															250-320

## BMX DOMÍNIO IPRO

(84I86RSF IPRO)

### Pontos fortes

Alto potencial produtivo;  
Excelente adaptação;  
Excelente potencial produtivo em solos de média e alta fertilidade;  
Porte e ciclo adequados ao Cerrado.

### Perfil genético

Grupo de maturação: 8.4  
PMS: 181 g  
Exigência de fertilidade: baixa/média

### Reação a doenças

Cancro-do-haste: R.  
Mancha do olho-de-rã: M.S.  
Pústula bacteriana: R.

Microrregião	Ciclo médio	Outubro					Novembro					Dezembro					Janeiro					População mil plantas
GO Centro-Oeste - 401	122																				180-220	
GO Norte - 404	122																				180-220	
TO Sul - 404	114																				220-300	
BA Oeste Sequeiro - 405	125																				200-280	
MA Batavo - 501	114																				240-320	
MA Sul - 501	113																				250-350	
PA Sul - 501	114																				220-300	
PI Sul - 501	116																				250-320	
TO Campos Lindos - 501	114																				240-320	
TO Norte - 501	110																				250-320	
PA Norte - 502	106																				220-300	

## BMX INVICTA I2X

LANÇAMENTO

(83IX82RSF I2X)

### Pontos fortes

Alto potencial produtivo;  
Estabilidade em ambientes de alto e médio potencial;  
Elevado PMG (peso de mil grãos);  
Porte adequado em ambientes de médio potencial.

### Perfil genético

Grupo de maturação: 8.0 (405) e 8.3 (404 e 501)  
PMS: 186 g  
Exigência de fertilidade: média

### Reação a doenças

Cancro-do-haste: R.  
Mancha do olho-de-rã: R.  
Pústula bacteriana: R.

Microregião	Ciclo médio	Setembro			Outubro			Novembro			Dezembro			População mil plantas
TO Sul - 404	113													200-280
BA Oeste Irrigado - 405	121													160-220
MA Batavo - 501	113													200-280
MA Sul - 501	112													220-300
PA Sul - 501	113													200-280
PI Sul - 501	113													220-300
TO Campos Lindos - 501	113													200-280
TO Norte - 501	111													220-300

## BMX ATAQUE I2X

(81IX82RSF I2X)

### Pontos fortes

Alto potencial produtivo;  
Resistência a nematoide-de-cisto.

### Perfil genético

Grupo de maturação: 8.2  
PMS: 161 g  
Exigência de fertilidade: média

### Reação a doenças

Cancro-do-haste: R.  
Pústula bacteriana: R.  
Nematoide-de-cisto (Raça 3): R.  
Nematoide-de-cisto (Raças 6, 10, 14 e 14+): M.R.

Microregião	Ciclo médio	Setembro	Outubro				Novembro				Dezembro				Janeiro				População mil plantas
MT - 401	123																		220-300
MT Médio-Norte - 402	111																		250-300
MT Oeste - 402	111																		250-300
RO Abaixo de 400m - 402	112																		200-280
RO Acima de 400m - 402	112																		250-300
MT Vale do Araguaia - 403	117																		250-300
TO Sul - 404	112																		220-300
BA Oeste Irrigado - 405	121																		160-240
BA Oeste Sequeiro - 405	119																		180-260
MA Batavo - 501	109																		220-300
MA Sul - 501	109																		250-320
PA Sul - 501	110																		250-320
PI Sul - 501	110																		250-320
TO Campos Lindos - 501	109																		220-300
TO Norte - 501	110																		250-320
PA Norte-502	106																		250-320

Época de plantio tolerada      Época de plantio preferencial



## BMX HERA I2X

LANÇAMENTO

(80IX78RSF I2X)

### Pontos fortes

Alto potencial produtivo;  
Elevado PMG (Peso de mil grãos);  
Excelente potencial produtivo para solos de média e alta fertilidade;  
Resistência a nematoide-de-cisto.

### Perfil genético

Grupo de maturação: 8.0  
PMS: 188 g  
Exigência de fertilidade: média

### Reação a doenças

Nematoide-de-cisto (Raça 3): R.  
Nematoide-de-cisto (Raças 6, 9, 10, 14 e 14+): M.R.  
Cancro-da-haste: R.  
Mancha olho-de-rã: R.  
Pústula bacteriana: R.

Microrregião	Ciclo médio	Setembro					Outubro					Novembro					Dezembro					População mil plantas
MT Sudeste - 401	120																			200-280		
MT Médio-Norte - 402	111																			220-300		
MT Oeste - 402	114																			220-300		
MT Vale do Araguaia - 403	112																			220-300		

## BMX SPARTA I2X

(80IX81RSF I2X)

### Pontos fortes

Alto potencial produtivo;  
Resistência a nematoide-de-cisto;  
Ideal para ambientes de alta tecnologia.

### Perfil genético

Grupo de maturação: : 7.7 (405) | 8.0 (M3, M4 e M5)

PMS: 183 g

Exigência de fertilidade: média/alta

Microrregião	Ciclo médio	Setembro					Outubro					Novembro					Dezembro					População mil plantas	
GO Centro-Oeste - 401	116																						180-260
GO Norte- 401	116																						180-260
MT - 401	118																						250-300
MT Médio-Norte - 402	113																						250-300
MT Oeste - 402	111																						250-300
RO Abaixo de 400m - 402	114																						200-280
RO Acima de 400m - 402	111																						250-300
MT Vale do Araguaia - 403	112																						200-280
TO Sul - 404	110																						250-300
BA Oeste Beira da Serra - 405	108																						250-300
BA Oeste Irrigado - 405	116																						220-300
MA Batavo - 501	108																						200-280
MA Sul - 501	105																						180-240
PA Sul - 501	106																						250-320
PI Sul - 501	108																						280-350
TO Campos Lindos - 501	108																						250-320
TO Norte - 501	106																						250-320

### Reação a doenças

Nematoide-de-cisto (Raça 3): R.

Nematoide-de-cisto (Raça 14): M.R.

## BMX OLIMPO IPRO

(80I82RSF IPRO)

### Pontos fortes

Alto potencial produtivo;  
Estabilidade produtiva;  
Excelente desenvolvimento inicial;  
Boa arquitetura de planta;  
Ampla região de adaptação.

### Perfil genético

Grupo de maturação: 7.7 (405) | 7.8 (M3) | 8.0 (M4 e M5)

PMS: 171 g

Exigência de fertilidade: média/alta

### Reação a doenças

Cancro-da-haste: R.

Microregião	Ciclo médio	Outubro			Novembro			Dezembro			Janeiro			População mil plantas
GO Sudoeste - 301	118													180-240
MS Norte - 301	118													180-240
MS Norte-Arenoso - 301	118													180-240
GO Sudoeste e Sul - 302	112													180-240
MG Pontal - 302	125													160-200
SP Norte - 302	125													160-200
GO Centro Sul - 303	125													160-200
MG Alto Paranaíba - 303	125													160-200
MG Triângulo - 303	125													160-200
DF - Irrigado - 304	118													160-200
DF - Sequeiro - 304	118													160-240
GO Leste Irrigado - 304	118													160-240
GO Leste Sequeiro - 304	118													180-240
MG Noroeste - Irrigado - 304	118													160-200
MG Noroeste - Sequeiro - 304	118													180-240
GO Centro-Oeste - 401	114													180-260
GO Norte - 404	114													250-300
MT - 401	111													250-300
MT Médio-Norte - 402	108													220-300
MT Oeste - 402	108													200-280
RO Abaixo de 400m - 402	111													250-300
RO Acima de 400m - 402	111													250-300
MT Vale do Araguaia - 403	112													250-300
TO Sul - 404	110													220-300
BA Oeste Irrigado - 405	116													180-240
BA Oeste Sequeiro - 405	108													220-300
MA Batavo - 501	105													250-320
MA Sul - 501	109													280-350
PA Sul - 501	108													250-320
PI Sul - 501	108													280-350
TO Campos Lindos - 501	108													250-320
TO Norte - 501	108													250-320
PA Norte - 502	105													250-320

## BMX MÍTICA CE

(79K82RSF CE)

### Pontos fortes

Boa arquitetura de planta;  
Resistência a nematoide-de-cisto;  
Ideal para ambientes de alta tecnologia.

### Perfil genético

Grupo de maturação: 7.7 (M3) | 7.9 (M4)

PMS: 163 g

Exigência de fertilidade: alta

### Reação a doenças

Nematoide-de-cisto (Raça 3): R.

Nematoide-de-cisto (Raças 6, 9, 10, 14 e 14+): M.R.

Cancro-da-haste: R.

Mancha olho-de-rã: R.

Pústula bacteriana: R.

Região	Ciclo médio	Setembro					Outubro					Novembro					Dezembro					População mil plantas	
GO Sudoeste - 301	118																						260-320
MS Norte - 301	118																						260-320
GO Sudoeste e Sul - 302	114																						260-320
MG Pontal - 302	122																						220-280
SP Norte - 302	122																						220-280
GO Centro Sul - 303	122																						220-280
MG Alto Parnaíba - 303	122																						220-280
MG Triângulo - 303	122																						220-280
DF Irrigado - 304	118																						250-300
DF Sequeiro - 304	118																						260-320
GO Leste Irrigado - 304	118																						250-300
GO Leste Sequeiro - 304	118																						260-320
MG Noroeste Irrigado - 304	118																						250-300
MG Noroeste Sequeiro - 304	118																						250-350
MT - 401	115																						280-350
MT Médio-Norte - 402	109																						300-350
MT Oeste - 402	111																						300-350
RO Abaixo de 400m - 402	111																						250-300
RO Acima de 400m - 402	111																						300-350
MT Vale do Araguaia - 403	109																						300-350

Época de plantio tolerada      Época de plantio preferencial

## BMX COBRE I2X

(77IX78RSF I2X)

### Pontos fortes

Alto potencial produtivo;  
Permite abertura de plantio;  
Ampla região de adaptação;  
Resistência a nematoide-de-cisto.

### Perfil genético

Grupo de maturação: 7.7 (M4 e M5) | 7.8 (M3, 404 e 501)

PMS: 167 g

Exigência de fertilidade: média/alta

### Reação a doenças

Nematoide-de-cisto (Raça 3): R.

Nematoide-de-cisto (Raças 6, 9, 10, 14 e 14+): M.R.

Região	Ciclo médio	Setembro					Outubro					Novembro					Dezembro					População mil plantas
GO Sudoeste - 301	119																					200 - 280
MS Norte - 301	119																					200 - 280
GO Sudoeste e Sul - 302	115																					200 - 280
MG Portal - 302	125																					160 - 220
SP Norte - 302	125																					160 - 220
GO Centro Sul - 303	125																					160 - 240
MG Alto Paranaíba - 303	125																					160 - 220
MG Triângulo - 303	125																					160 - 220
DF (irrigado) - 304	119																					180 - 240
DF (sequeiro) - 304	119																					200 - 280
GO Leste (irrigado) - 304	119																					180 - 240
GO Leste (sequeiro) - 304	119																					200 - 280
MG Noroeste (irrigado) - 304	119																					180 - 240
MG Noroeste (sequeiro) - 304	119																					200 - 280
GO Centro-Oeste - 401	114																					200 - 280
GO Norte - 404	114																					200 - 280
MT Sul - 401	111																					280 - 320
MT Médio-Norte - 402	105																					280 - 320
MT - Oeste - 402	105																					280 - 320
RO (abaixo de 400m) - 402	105																					250 - 300
RO (acima de 400m) - 402	105																					280 - 320
MT Vale do Araguaia - 403	104																					280 - 320
TO Sul - 404	108																					220 - 300
TO Transição - 404	106																					250 - 320
BA Beira da Serra - 405	109																					200 - 280
BA Oeste (irrigado) - 405	116																					180 - 240
MA Batavo - 501	103																					250 - 320
MA Serra do Penitente - 501	103																					280 - 350
PA Sul - 501	108																					250 - 320
PI Sul - 501	100																					280 - 350
TO Campos Lindos - 501	103																					250 - 320
TO Transição - 501	106																					250 - 320



## BMX VORAZ IPRO

(77I79RSF IPRO)

### Pontos fortes

Alto potencial produtivo;  
Resistência a nematoide-de-cisto.

### Perfil genético

Grupo de maturação: 7.5 (M3) e 7.7 (M4)

Crescimento: determinado

PMS: 174 g

Exigência de fertilidade: alta

Microregião	Ciclo médio	Setembro					Outubro					Novembro					Dezembro					População mil plantas	
BA Oeste Irrigado - 405	108																						260-340
GO Sudoeste - 301	113																						250-300
GO Sudoeste e Sul - 302	104																						250-300
GO Centro Sul - 303	110																						250-300
GO Leste Irrigado - 304	110																						220-280
GO Leste Sequeiro - 304	110																						250-300
GO Centro-Oeste - 401	113																						250-300
GO Norte - 404	113																						280-320
MS Norte - 301	113																						250-300
MS Norte Arenoso - 301	113																						250-300
MT Sul - 401	111																						300-350
MT Médio-Norte - 402	98																						320-380
MT Oeste - 402	100																						320-380
MT Vale do Araguaia - 403	100																						320-380
RO Abaixo de 400m - 402	106																						220-380
RO Acima de 400m - 402	106																						320-380

### Reação a doenças

Nematoide-de-cisto (Raça 3): R.

Nematoide-de-cisto (Raças 9, 10, 14 e 14+): M.R.

## BMX TORMENTA CE

(74K76RSF CE)

### Pontos fortes

Alto potencial produtivo;  
Porte e ciclo adequado ao Cerrado;  
Resistência a nematoide-de-cisto;  
Tolerante a sulfonilureias STS<sup>TM</sup>.

### Perfil genético

Grupo de maturação: 7.4 (M3 e M5) | 7.6 (M4)

PMS: 172 g

Exigência de fertilidade: média/alta

### Reação a doenças

Nematoide-de-cisto (Raça 3): R.

Nematoide-de-cisto (Raças 6, 9, 10, 14 e 14+): M.R.

Cancro-da-haste: R.

Mancha olho-de-rã: R.

Pústula bacteriana: R.

Microregião	Ciclo médio	Outubro	Novembro	Dezembro	Janeiro	População mil plantas
GO Sudoeste - 301	114					250-320
MS Norte - 301	114					250-320
GO Sudoeste e Sul - 302	108					250-320
MG Pontal - 302	114					220-300
MG Sul - 302	120					220-250
SP Norte - 302	118					220-300
GO Centro Sul - 303	112					220-300
MG Alto Parnaíba - 303	114					220-300
MG Triângulo - 303	114					220-300
DF Irrigado - 304	109					250-300
DF Sequeiro - 304	109					250-320
GO Leste Irrigado - 304	109					250-300
GO Leste Sequeiro - 304	109					250-300
MG Noroeste Irrigado - 304	109					250-300
MG Noroeste Sequeiro - 304	109					250-350
GO Centro-Oeste - 401	108					250-350
GO Norte - 404	111					250-350
MT - 401	105					300-380
MT Médio-Norte - 402	101					320-380
MT Oeste - 402	100					320-380
RO Abaixo de 400m - 402	106					250-320
RO Acima de 400m - 402	106					320-380
MT Vale do Araguaia - 403	105					320-380
TO Transição - 404	101					300-380
BA Oeste Irrigado - 405	106					300-380
TO Transição - 501	101					300-380
MA Batavo - 501	98					300-380
PA Sul - 501	101					300-380
TO Campos Lindos - 501	98					300-380
PA Norte - 502	97					320-400

Época de plantio tolerada Época de plantio preferencial

## BMX ÁPICE I2X

(75IX78RSF I2X)

LANÇAMENTO

### Pontos fortes

Alto potencial produtivo  
 Boa arquitetura de planta  
 Resistência a nematoide-de-cisto  
 Tolerância a sulfonilureias STS™.

### Perfil genético

Grupo de maturação: 7.5  
 PMS: 161 g  
 Exigência de fertilidade: alta

### Reação a doenças

Nematoide-de-cisto (Raça 3): R.  
 Nematoide-de-cisto (Raças 6, 9, 10 e 14): M.R.

Microregião	Ciclo médio	Setembro					Outubro					Novembro					Dezembro					População mil plantas	
GO Sudoeste e Sul - 302	116																						260-320
MS Norte - 301	116																						240-320
GO Sudoeste e Sul - 302	112																						260-320
MG Pontal - 302	120																						220-280
SP Norte - 302	120																						220-300
GO Centro Sul - 303	120																						220-300
MG Alto Parnaíba - 303	120																						220-300
MG Triângulo	120																						220-300
DF Irrigado - 304	116																						240-300
DF Sequeiro - 304	116																						260-320
GO Leste Irrigado - 304	116																						240-300
GO Leste Sequeiro - 304	116																						260-320
MG Noroeste Irrigado - 304	116																						240-300
MG Noroeste Sequeiro - 304	116																						260-320

## BMX MÍSSIL I2X

LANÇAMENTO

(73IX71RSF I2X)

### Pontos fortes

Alto potencial produtivo;  
 Precocidade;  
 Resistência a Nematóide-de-cisto.

Microregião	Ciclo médio	Setembro					Outubro					Novembro					Dezembro					População mil plantas
MT - 401	108																			300-350		
MT Médio-Norte - 402	101																			320-360		
MT Oeste - 402	102																			320-360		
MT Vale do Araguaia - 403	100																			320-360		

### Perfil genético

Grupo de maturação: 7.3  
 PMS: 173 g  
 Exigência de fertilidade: alta

### Reação a doenças

Nematóide-de-cisto (Raça 3): R.  
 Nematóide-de-cisto (Raças 6, 9, 10, 14 e 14+): M.R.  
 Cancro-da-haste: R.  
 Mancha olho-de-rã: R.  
 Pústula bacteriana: R.





## BMX SUPERA I2X

(73IX74RSF I2X)

### Pontos fortes

Altamente responsiva ao emprego de tecnologia;  
Alto potencial produtivo.

### Perfil genético

Grupo de maturação: 7.3  
PMS: 186 g  
Exigência de fertilidade: alta  
Crescimento: indeterminado

### Reação a doenças

Cancro-da-haste: R.  
Pústula bacteriana: R.

Microregião	Ciclo médio	Setembro					Outubro					Novembro					Dezembro				
GO Sudoeste - 301	113																				
MS Norte - 301	113																				
GO Sudoeste e Sul - 302	105																				
MG Pontal - 302	118																				
SP Norte - 302	118																				
GO Centro Sul - 303	118																				
MG Alto Parnaíba - 303	118																				
MG Triângulo - 303	118																				
DF Irrigado - 304	111																				
DF Sequeiro - 304	111																				
GO Leste Irrigado - 304	111																				
GO Leste Sequeiro - 304	111																				
MG Noroeste Irrigado - 304	111																				
MG Noroeste Sequeiro - 304	111																				

## BMX FOCO IPRO

(74I77RSF IPRO)

### Pontos fortes

Alto potencial produtivo;  
Resistência a nematoide-de-cisto;  
Estabilidade.

### Perfil genético

Grupo de maturação: 7.2  
PMS: 176 g  
Exigência de fertilidade: alta

### Reação a doenças

Nematoide-de-cisto (Raças 3 e 14): R.  
Nematoide-de-cisto (Raças 6, 10 e 14+): M.R.  
Cancro-da-haste: R.

Microregião	Ciclo médio	Setembro					Outubro					Novembro					Dezembro				
GO Sudoeste - 301	109																				
MS Norte - 301	109																				
MS Norte Arenoso - 301	109																				
GO Sudoeste e Sul - 302	98																				
MG Pontal - 302	121																				
MG Sul - 302	121																				
SP Norte - 302	121																				
GO Centro Sul - 303	114																				
MG Alto Paranaíba - 303	114																				
MG Triângulo - 303	114																				
DF Irrigado - 304	108																				
DF Sequeiro - 304	108																				
GO Leste Irrigado - 304	108																				
GO Leste Sequeiro - 304	108																				
MG Noroeste Irrigado - 304	108																				
MG Noroeste Sequeiro - 304	108																				
GO Centro-Oeste - 401	108																				
GO Norte - 404	108																				
MT Sul - 401	101																				
MT Médio-Norte - 402	97																				
MT Oeste - 402	97																				
RO Abaixo de 400m	96																				
RO Acima de 400m	96																				
MT Vale do Araguaia - 403	97																				
BA Oeste Irrigado - 405	104																				
MA Batavo - 501	94																				
TO Campos Lindos - 501	95																				

## BMX RAPTOR I2X

(71IX72RSF I2X)

### Pontos fortes

Alto potencial produtivo;  
Resistente a nematoide-de-cisto;  
Tolerante a sulfoniluréias STS™;  
Cultivar precoce que permite abertura de  
semeadura.

### Perfil genético

Grupo de maturação: 7.1 (M3 e 405) | 7.2 (M4)

PMS: 172 g

Exigência de fertilidade: alta

### Reação a doenças

Nematoide-de-cisto (Raça 3): R.

Nematoide-de-cisto (Raças 6, 9, 10, 14 e 14+): M.R.

Região	Ciclo médio	Setembro					Outubro					Novembro					Dezembro					População mil plantas	
GO Sudoeste - 301	106																						260-320
MS Norte - 301	106																						260-320
GO Sudoeste e Sul - 302	103																						260-320
MG Pontal - 302	112																						220-280
MG Sul - 302	128																						200-240
SP Norte - 302	112																						220-280
GO Centro Sul - 303	112																						220-280
MG Alto Parnaíba - 303	112																						220-280
MG Triângulo - 303	112																						220-280
DF Irrigado - 304	105																						260-300
DF Sequeiro - 304	105																						260-320
GO Leste Irrigado - 304	105																						260-300
GO Leste Sequeiro - 304	105																						260-320
MG Noroeste Irrigado - 304	105																						260-300
MG Noroeste Sequeiro - 304	105																						260-320
MT Sul - 401	103																						300-350
BA Oeste Irrigado - 405	102																						300-380



# BMX ÚNICA IPRO

(68I68RSF IPRO)

## Pontos fortes

Alto potencial produtivo;  
Resistência a nematoide-de-cisto;  
Superprecocidade: viabiliza a 2ª safra.

## Perfil genético

Grupo de maturação: 6.8  
Crescimento: indeterminado  
PMS: 202 g  
Exigência de fertilidade: alta

## Reação a doenças

Nematoide-de-cisto (Raças 3, 6 e 14): R.  
Nematoide-de-cisto (Raças 9, 10 e 14+): M.R.

Microregião	Ciclo médio	Setembro					Outubro					Novembro					Dezembro					População mil plantas	
GO Sudoeste - 301	104																						320-380
GO Sudoeste e Sul - 302	93																						320-380
GO Centro Sul - 303	106																						300-380
GO Leste Irrigado - 304	106																						280-320
GO Leste Sequeiro - 304	106																						300-380
MA Batavo - 501	92																						450-500
MS Norte - 301	104																						320-380

## BMX GUEPARDO IPRO

(67I68RSF IPRO)

### Pontos fortes

Alto potencial produtivo;  
Elevado PMG (peso de mil grãos);  
Excelente adaptação nas regiões de maior altitude;  
Resistência ao nematoide-de-cisto;  
Bom arranque inicial.

### Perfil genético

Grupo de maturação: 6.7 (405) | 6.8 (M3) | 6.9 (M4)

PMS: 190 g

Exigência de fertilidade: alta

### Reação a doenças

Nematoide-de-cisto (Raças 3 e 14): R.

Nematoide-de-cisto (Raças 6, 9, 10 e 14+): M.R.

Cancro-da-haste: R.

Microregião	Ciclo médio	Setembro					Outubro					Novembro					Dezembro					População mil plantas
GO Sudoeste - 301	102																				250-350	
MS Norte - 301	102																				250-350	
GO Sudoeste e Sul - 302	99																				250-350	
MG Pontal - 302	109																				220-280	
MG Sul - 302	120																				200-240	
SP Norte - 302	109																				220-280	
GO Centro Sul - 303	109																				220-280	
MG Alto Parnaíba - 303	109																				220-280	
MG Triângulo - 303	109																				220-280	
DF Irrigado - 304	101																				250-300	
DF Sequeiro - 304	101																				250-350	
GO Leste Irrigado - 304	101																				250-300	
GO Leste Sequeiro - 304	101																				250-350	
MG Noroeste Irrigado - 304	101																				250-300	
MG Noroeste Sequeiro - 304	101																				250-350	
BA Oeste Irrigado - 405	101																				340-380	
MT - 401	98																				320-360	





# C2740 CE

NOVIDADE



## Pontos fortes

Estabilidade produtiva;  
Tolerante ao acamamento;  
Arquitetura moderna;  
Bom engalhamento.

Região	Ciclo em dias	Setembro			Outubro			Novembro		
301	108-113			280-330	280-330	280-330	280-330	280-330	280-330	280-330
302	105-110			280-330	280-330	280-330	280-330	280-330	280-330	280-330
303	113-118			280-330	280-330	280-330	280-330	280-330	280-330	280-330
304	108-113			280-330	280-330	280-330	280-330	280-330	280-330	280-330
401	105-110			350-400	350-400	300-350	300-350	300-350	300-350	
402	103-108			350-400	350-400	300-350	300-350	300-350	300-350	
403	100-105			350-400	350-400	300-350	300-350	300-350	300-350	

## Perfil genético

Grupo de maturação: 7.4  
Crescimento: indeterminado  
PMS: 180 g

## Reação a doenças

Cancro-da-haste: M.T.



## GH 2581 I2X

(SSW802443 I2X)

LANÇAMENTO

### Pontos fortes

Alto potencial e estabilidade produtiva;  
Ampla adaptação geográfica;  
Ótimo potencial de ramificação;  
Arquitetura de planta que facilita o manejo;  
Resistente a nematoide-de-cisto.

### Perfil genético

Grupo de maturação: 8.1  
Crescimento: indeterminado  
Exigência de fertilidade: média

### Reação a doenças

Nematoide-de-cisto (Raça 3): R.  
Nematoide-de-cisto (Raças 6 e 14): M.R.  
Cancro-da-haste: R.

Região	Setembro		Outubro				Novembro		
MT Sul - 401		200-280	180-240	180-240	180-240	180-240	180-240	200-260	
MT Parecis - 402		200-280	200-260	200-260	200-260	200-260	200-260	220-260	
RO abaixo de 450m - 402			200-240	180-220	180-220	180-220	180-220	180-220	200-240
RO acima de 450m - 402		200-280	200-260	200-260	200-260	200-260	200-260	220-260	
MT Norte - 402		200-280	180-240	180-240	180-240	180-240	180-240	220-260	
MT Médio-Norte - 402		200-280	200-260	200-260	200-260	200-260	200-260	220-260	
MT Vale do Araguaia - 403			220-300	220-260	200-260	200-260	200-260	200-260	220-280
MT Xingu - 403			220-300	220-260	220-260	200-260	200-260	200-260	220-280

# GH 2478 IPRO

(SYN2478 IPRO)

## Pontos fortes

Elevado potencial produtivo;  
Estabilidade produtiva;  
Alto potencial de ramificação.

## Perfil genético

Grupo de maturação: 7.9 e 8.1 (BA)

Crescimento: indeterminado

PMS: 190 g

Exigência de fertilidade: média/alta

Região	Setembro	Outubro			Novembro			Dezembro			Janeiro	
GO Sudoeste / MS Chapadões / Norte - 301	180-240	220-260	220-260	220-260	220-260	220-260						
GO Sul / MG Pontal do Triângulo / Sul / SP Norte - 302	180-240	220-260	220-260	220-260	220-260	220-260						
MG Triângulo Mineiro / Alto Paranaíba / Sul / GO Sudoeste - 303	180-240	220-260	220-260	220-260	220-260	220-260						
GO Centro-Leste / DF PAD-DF / MG Noroeste - 304	180-240	220-260	220-260	220-260	220-260	220-260						
GO Centro-Oeste - 401	200-240	220-260	220-260	220-260	220-260	220-260						
MT Sul - 401	220-280	220-260	220-260	220-260	200-260							
MT Parecis / RO acima de 450m / MT Médio-Norte - 402	220-300	220-260	220-260	200-260								
RO abaixo de 450m - 402	200-240	220-260	220-260	220-260	180-240							
MT Norte - 402	220-300	220-260	220-260	200-260								
MT Vale do Araguaia / MT King - 403	220-300	220-260	220-260	220-260								
GO Norte - 404	180-240	220-260	220-260	220-260	220-260	180-240						
TO Sul - 404		220-260	220-260	220-260	220-260	200-260						
BA - 405		220-260	220-260	220-260	220-260	220-260	220-260	180-240				
PA Leste - 501		220-260	220-260	220-260	220-260	220-260	220-260	240-300				
TO - 501		220-260	220-260	220-260	220-260	220-260	220-260	240-300				
MA / PI - 501		220-260	220-260	220-260	220-260	220-260	220-260	260-300				
MA Baixada Maranhense - 502				260-300	220-260	220-260		220-260	240-300			
PA Paragominas - 502							250-300	220-260	220-260	220-260	220-260	260-320
PA Oeste - 502	220-300	220-260	220-260	220-260	220-260	200-260						

## Reação a doenças

Cancro-da-haste: R | *Phytophthora* spp. (Raça 1): R.

Nematoide-de-cisto: Raças 3 e 9: R | Raças 6 e 10: M.R.

Nematoide-das-galhas (*M. incognita*): M.R

Mancha olho-de-rã: M.R | Pústula bacteriana: M.R

## GH 2571 I2X

(SSC742495 I2X)

LANÇAMENTO

### Pontos fortes

Precocidade com alto potencial produtivo;  
Excelente arranque inicial;  
Possibilita abertura de semeadura e antecipação de segunda safra;  
Resistente a nematoides-de-cisto.

### Perfil genético

Grupo de maturação: 7.1  
Crescimento: indeterminado  
Exigência de fertilidade: média/alta

### Reação a doenças

Nematoide-de-cisto (Raça 3): R.  
Nematoide-de-cisto (Raças 6, 9 e 14): M.R.  
Cancro-da-haste: R.  
Mancha olho-de-rã: R.  
Pústula acteriana: M.R.

Região	Setembro		Outubro			Novembro		
MT Sul - 401		300-360	280-340	280-320	280-320	280-320	300-340	
MT Parecis - 402		320-380	300-360	300-340	300-340	300-340	300-340	
RO abaixo de 450m - 402			260-320	240-300	240-300	240-300	260-320	
RO acima de 450m - 402		320-380	300-360	300-340	300-340	300-340	300-340	
MT Norte - 402		320-380	300-360	300-340	300-340	300-340	300-340	
MT Médio-Norte - 402		320-380	300-360	300-340	300-340	300-340	300-340	
MT Vale do Araguaia - 403			320-400	300-360	300-340	200-260	300-340	
MT Xingu - 403			320-400	300-360	300-360	300-360	300-340	





# HO JURUENA IPRO

(84I85RSF IPRO)

## Pontos fortes

Excelente sanidade foliar;  
Resistência ao acamamento;  
Resistência a nematoide-das-galhas.

## Perfil genético

Grupo de maturação: 8.4  
Crescimento: determinado  
PMS: 200 g  
Exigência de fertilidade: média/alta

## Reação a doenças

Cancro-da-haste: R. | Nematoide-das-galhas (*M. javanica*): R.  
Nematoide-de-galhas (*M. incognita*): M.R  
Mancha-olho-de-rã: M.R  
Mancha-alvo: M.R. | Macrophomina: M.R  
Podridão de fitóftora: M.R.

Microrregião	Ciclo DAP	Setembro	Outubro	Novembro	Dezembro	Janeiro	População mil plantas
MS Norte / GO Sudoeste - 301	135						200-240
GO Sul / MG Baixo / SP Norte - 302	135						200-240
GO Sudeste / MG Triângulo Mineiro / Alto Paranaíba - 303	135						200-240
GO Leste / DF / GO Leste - 304	135						200-240
MT Sul / Sudeste / GO Leste - 401	118						240-280
MT BR 163 / Parecis / Sul de RO - 402	116						240-280
MT Vale do Araguaia / Xingú - 403	116						240-280
GO Noroeste - 404	125						280-280
TO Sul - 404	118						300-320
BA Oeste - 405	135						200-260
PA Sul / MA Sul / TO Norte / PI Norte - 501	118						300-320
PA Oeste / Nordeste / MA Norte - 502	118						300-320

# HO COARI I2X

(81SC120 I2X)

## Pontos fortes

Alto potencial de engalhamento;  
Alto teto produtivo;  
Ampla resistência a nematoides-de-cisto.

## Perfil genético

Grupo de maturação: 8.2  
Crescimento: indeterminado  
PMS: 175 g  
Exigência de fertilidade: média/alta

## Reação a doenças

Nematoide-de-cisto (Raça 3): R.  
Nematoide-de-cisto (Raças 6, 9, 10, 14 e 14+): M.R.  
Cancro-de-haste: R.  
Pústula bacteriana: R.

Microregião	Ciclo DAP	Setembro	Outubro	Novembro	Dezembro	Janeiro	População mil plantas
MS Norte / GO Sudoeste - 301	125						180-220
GO Sul / MG Baixo / SP Norte - 302	125						180-220
GO Sudeste / MG Triângulo Mineiro / Alto Paranaíba - 303	125						180-220
GO Leste / DF / MG Noroeste - 304	125						180-220
MT Sul / Sudeste / GO Leste - 401	120						180-300
MT BR 163 / Parecis / Sul de RO - 402	118						180-300
MT Vale do Araguaia / Xingó - 403	115						180-300
GO Noroeste / TO Sul - 404	118						180-300
BA Oeste - 405	122						200-280
PA Sul / MA Sul / TO Norte / PI Norte - 501	115						220-400
PA Oeste / Nordeste / MA Norte - 502	115						220-340

# HO MUTUM I2X

(81SC118 I2X)

## Pontos fortes

Alto teto produtivo;  
Ampla resistência a nematoides-de-cisto;  
Excelente sanidade foliar.

## Perfil genético

Grupo de maturação: 8.1  
Crescimento: indeterminado  
PMS: 180 g  
Exigência de fertilidade: média/alta

## Reação a doenças

Cancro-da-haste: R.  
Nematoide-de-cisto (Raça 3): R.  
Nematoide-de-cisto (Raças 6, 9, 10, 14 e 14+): M.R.  
Mancha olho-de-rã: R.

Microregião	Ciclo DAP	Setembro	Outubro	Novembro	Dezembro	Janeiro	População mil plantas
MS Norte / GO Sudoeste - 301	125						180-260
GO Sul / MG Baixo / SP Norte - 302	125						180-300
GO Sudeste / MG Triângulo Mineiro / Alto Paranaíba - 303	125						180-300
GO Leste / DF / MO Noroeste - 304	125						180-300
MT Sul / Sudeste / GO Leste - 401	120						180-300
MT BR 163 / Parecis / Sul de RO - 402	118						180-320
MT Vale do Araguaia / Xingú - 403	118						200-300
GO Noroeste / TO Sul - 404	118						180-340
BA Oeste - 405	120						200-280
PA Sul / MA Sul / TO Norte / PI Norte - 501	115						180-380
PA Oeste / Nordeste / MA Norte - 502	115						180-380

# HO GUAPÓ I2X

(77HO111 I2X)

## Pontos fortes

Ampla resistência a nematoide-de-cisto;  
Alto potencial produtivo;  
Porte controlado e resistência ao acamamento.

## Perfil genético

Grupo de maturação: 7.7  
Crescimento: indeterminado  
PMS: 180 g  
Exigência de fertilidade: alta

## Reação a doenças

Cancro-da-haste: R.  
Nematoide-de-cisto (Raça 3): R.  
Nematoide-de-cisto (Raças 6, 9, 10 e 14): M.R.  
Mancha-alvo: M.R.  
Nematoide-das-galhas (*M. incognita*): M.R.

Microrregião	Ciclo DAP	Outubro				Novembro				Dezembro				Janeiro	População mil plantas
PR Noroeste / MS Sul / Sul SP - 202	118-122														200-320
SP Central - 203	118-122														200-320
MS Centro Sul / Leste / Oeste - 204	114-118														200-320
MS Norte / GO Sudoeste - 301	114-118														180-300
GO Sul / MG Baixo / SP Norte - 302	114-118														180-300
GO Sudeste / MG Triângulo Mineiro / Alto Paranaíba - 303	114-118														180-300
GO Leste / DF / MG Noroeste - 304	115-120														180-300
MT Sul / Sudeste / GO Leste - 401	115-120														220-380
MT BR 163 / Parecis / Sul de RO - 402	106-108														240-400
MT Vale do Araguaia / Xingú - 403	106-108														220-380
GO Noroeste / TO Sul - 404	106-108														260-380
BA Oeste - 405	106-108														200-280
PA Sul / MA Sul / TO Norte / PI Norte - 501	106-108														260-380
PA Oeste / Nordeste / MA Norte - 502	106-108														240-400

# HO GARÇAS I2X

(76SC114 I2X)

NOVIDADE

## Pontos fortes

Ótima sanidade e adaptação para M3 e M4;  
Galha e Cisto, potencial para áreas de algodão;  
Alto potencial produtivo.

## Perfil genético

Grupo de maturação: 7.6  
Crescimento: indeterminado  
PMS: 197 g  
Exigência de fertilidade: alta

## Reação a doenças

Cancro-da-haste: R.  
Pústula bacteriana: R.  
Nematoide-de-cisto (Raça 3): R.  
Nematoide-de-cisto (Raças 6, 14 e 14+): M.R.  
Nematoide-das-galhas (*M. incognita* e *M. javanica*): M.R.

Microregião	Ciclo DAP	Outubro	Novembro	Dezembro	População mil plantas
MS Norte / GO Sudoeste - 301	110				260-320
GO Sul / MG Baixo / SP Norte - 302	110				260-320
GO Sudeste / MG Triângulo Mineiro / Alto Paranaíba - 303	114				220-280
GO Leste / DF / MG Noroeste - 304	114				260-340
MT Sul / Sudeste / GO Leste - 401	103				300-400
MT BR 163 / Parecis / Sul de RO - 402	100				300-400
MT Vale do Araguaia / Xingu - 403	100				300-400
GO Noroeste / TO Sul - 404	99				300-400
BA Oeste - 405	100				300-400
PA Sul / MA Sul / TO Norte / PI Norte - 501	99				300-400



# HO APÓRE IPRO

(75HO111 CI IPRO)

## Pontos fortes

Flexibilidade da janela de plantio;  
Elevado peso de mil grãos (PMG);  
Ampla resistência a nematoide-de-cisto.

## Perfil genético

Grupo de maturação: 7.3  
Crescimento: indeterminado  
PMS: 200 g  
Exigência de fertilidade: alta

## Reação a doenças

Nematoide-de-cisto (Raças 3, 9, 10, 14 e 14+): R.  
Nematoide-de-cisto (Raça 6): M.R.  
Podridão radicular de fitóftora: R.  
Cancro-de-haste: R. | Macrophomina: M.R.  
Mancha olho-de-rã: R. | Mancha-alvo: M.R.

Microregião	Ciclo DAP	Outubro	Novembro	Dezembro	Janeiro	População mil plantas
MS Norte / GO Sudoeste - 301	115					300-440
GO Sul / MG Baixo / SP Norte - 302	115					300-360
GO Sudeste / MO Triângulo Mineiro / Alto Paranaíba - 303	115					300-360
GO Leste / DF / MG Noroeste - 304	115					300-360
MT Sul / Sudeste / GO Leste - 401	105					360-440
MT BR 363 / Parecis / Sul de RO - 402	105					360-440
MT Vale do Araguaia / Xingu - 403	105					360-440
GO Noroeste - 404	110					300-360
TO Sul - 404	105					400-440
BA Oeste - 405	105					400-440
PA Sul / MA Sul / TO Norte / PI Norte - 501	105					400-440
PA Oeste / Nordeste / MA Norte - 502	105					400-440

# HO MOGI I2X

(69SC100 I2X)

## Pontos fortes

Precocidade com alto teto produtivo;  
Resistência a nematoide-de-cisto;  
Flexibilidade de janela de plantio.

Microregião	Ciclo DAP	Outubro					Novembro					Dezembro					População mil plantas
MS Norte / GO Sudoeste - 301	105																280-440
GO Sul / MG Baixo / SP Norte - 302	100																280-440
GO Sudeste / MG Triângulo Mineiro / Alto Paranaíba - 303	105																260-440
GO Leste / DF / MG Noroeste - 304	105																260-440
MT Sul / Sudeste / GO Leste - 401	100																280-450
MT BR 163 / Parecis / Sul de RO - 402	95																360-440

## Perfil genético

Grupo de maturação: 6.9  
Crescimento: indeterminado  
PMS: 190 g  
Exigência de fertilidade: alta

## Reação a doenças

Cancro-da-haste: R. | Pústula bacteriana: R.  
Nematoide-de-cisto (Raça 3): R.  
Nematoide-de-cisto (Raça 14): M.R.  
Mancha olho-de-rã (Raça 2): R.  
Podridão de fitóftora (Raça 1): M.R.



## M 8434 I2X

(8401 I2X)

### Pontos fortes

Estabilidade produtiva e sanidade foliar;  
 Tolerância à podridão de vagens e grãos da soja.

### Perfil genético

Grupo de maturação: 8.4  
 PMG: 165 g  
 Crescimento: determinado  
 Exigência de fertilidade: média/baixa

### Reação a doenças

Cancro-de-haste: R. | Mancha olho-de-rã: R.  
 Pústula bacteriana: R. | Antracnose: M.R.  
 Nematóide-de-cisto (Raça 5): M.R.  
 Nematóide-das-galhas (*M. javanica*): M.R.

Microregião	Ciclo em dias	Setembro	Outubro				Novembro				Dezembro				População mil plantas
MT Querência / São Félix do Araguaia - 404	117														220-280
MT Nova Mutum / Sorriso - 405	120														200-340
RO Vilhena - 406RO	SI														180-240
MT Campo Novo do Parecis / RO Vilhena - 406	128														300-380
TO Gurupá - 407	110														240-300
BA Luís Eduardo Magalhães / Formosa do Rio Preto - 408	123														220-280
PI Balsa Grande do Ribeiro - 501	119														240-360
MA Balsas / Alta Parnaíba - 502	114														240-360
TO Porto Nacional / Pedro Afonso - 504	112														240-360
PA Paragominas - 505	SI														220-280

## M 8220 I2X

(8001 I2X)

### Pontos fortes

Tolerância à anomalia das vagens;  
 Sistema radicular agressivo;  
 Performance diferencial em ambiente restritivo.

### Perfil genético

Grupo de maturação: 8.2  
 PMG: 175 g  
 Crescimento: determinado  
 Exigência de fertilidade: baixa

### Reação a doenças

Cancro-de-haste: R.  
 Mancha olho-de-rã: M.R.  
 Antracnose: M.R.

Microregião	Ciclo em dias	Setembro					Outubro					Novembro					Dezembro					População mil plantas
MT Querrência / São Félix do Araguaia - 404	112																				200-260	
MT Nova Mutum / Sorriso - 405	115																				220-340	
MT Campo Novo do Parecis / RO Vilhena - 406	119																				220-340	
BA Luís Eduardo Magalhães / Formosa do Rio Preto - 408	122																				260-300	



## M 7601 I2X

(7601 I2X)

### Pontos fortes

Alto potencial produtivo;  
 Excelente sanidade foliar para a M. alvo (R);  
 Precocidade favorece sistema milho safrinha;  
 Tolerância ao acamamento.

### Perfil genético

Grupo de maturação: 7.6  
 PMG: 165 g  
 Crescimento: indeterminado  
 Exigência de fertilidade: alta/média

### Reação a doenças

Cancro-da-haste: R.  
 Mancha-alvo: R.  
 Mancha olho-de-rã: R.  
 Pústula bacteriana: R.  
 Antracnose: M.R.

60

Microregião	Ciclo em dias	Setembro	Outubro	Novembro	Dezembro	População mil plantas
GO Goiastuba / MG Frutal / SP Guaira - 301	121					240-360
MG Uberlândia / Patos de Minas - 302	121					240-320
GO Cristalina / Catalão / MG Unai - 303	119					240-360
GO Rio Verde / Jataí / MS São Gabriel do Oeste - 401	119					300-380
GO Unaçu / Piracanjuba - 402	106					320-380
MG Alfenas / Passos - 5MG	135					240-320
MT Riquira / Primavera do Leste - 403	111					280-460
MT Querência / São Felix do Araguaia - 404	108					300-360
MT Nova Mutum / Sorriso - 405	104					320-440
MT Campo Novo do Parecis / RO Vilhena - 406	106					280-460
TO Gurupi - 407	105					260-340
PI Baixa Grande do Ribeiro - 501	99					280-340
MA Balsas / Alta Parnaíba - 502	92					280-340
TO Porto Nacional - 504TO	100					260-340

Época de plantio tolerada      Época de plantio preferencial

## M 6930 I2X

(6930 I2X)

LANÇAMENTO

### Pontos fortes

Super precocidade favorece algodão safrinha;  
 Responsiva aos melhores manejos e ambientes;  
 Nematoide-das-galhas *M. javanica* (R).

### Perfil genético

Grupo de maturação: 6.9  
 PMG: 188 g  
 Crescimento: indeterminado  
 Exigência de fertilidade: alta

### Reação a doenças

Cancro-da-haste: R.  
 Mancha-alvo: R.  
 Mancha olho-de-rã: R.  
 Nematoide-das-galhas (*M. javanica*): R.  
 Pústula bacteriana: R

61

Microregião	Ciclo em dias	Outubro					Novembro					Dezembro					População mil plantas
MT Rondonópolis / Primavera do Leste - 403	97																360-420
MT Querência / Canarana - 404	93																360-420
MT Sorriso / Sinop - 405	96																360-420
MT Sapezal - 406	98																360-420
MG Uberlândia / Patos de Minas - 302	110																300-340
GO Cristalina / Catalão / MG Uirapuru - 303	105																300-360
GO Rio Verde / Jataí / MS São Gabriel do Oeste - 401	107																300-400
MG Alfenas / Passos - SMG	122																220-300

Época de plantio tolerada      Época de plantio preferencial



84KA92 CE



LANÇAMENTO



80KA72 CE



### Pontos fortes

Estabilidade produtiva em ambientes restritivos;  
Tolerância a nematoides-de-galha e cisto;  
Resistente ao acamamento;  
Ampla adaptação.

### Perfil genético

Grupo de maturação: 8.2 (M4 | 8.0 (M5)  
PMS: 160 g  
Crescimento: indeterminado

### Reação a doenças

Cancro-da-haste: R.  
Nematoide-de-cisto (Raças 3, 4, 6, 10 e 14+): R.  
Nematoide-de-cisto (Raças 1 e 9): M.R.  
Nematoide-das-galhas (*M. incognita*): M.R.

### Pontos fortes

Alto potencial produtivo em áreas de alto investimento;  
Estabilidade e ampla adaptação;  
Sistema radicular agressivo;  
Ótima sanidade;  
Múltipla resistência a Nematode-de-cisto.

### Perfil genético

Grupo de maturação: 8.0  
Crescimento: indeterminado  
PMS: 170 g

### Reação a doenças

Cancro-da-haste: R.  
Nematoide-de-cisto (Raças 1, 3, 4, 5, 9 e 14+): R.  
Nematoide-de-cisto (Raças 6, 10 e 14): M.R.



**79KA72 CE**



---

### Pontos fortes

Alto potencial produtivo em áreas de médio/alto investimento com ampla adaptação;  
Permite a abertura de plantio;  
Múltipla resistência a nematoide-de-cisto;  
Resistente ao acamamento.

---

### Perfil genético

Grupo de maturação: 7.9  
Crescimento: indeterminado  
PMS: 165 g

---

### Reação a doenças

Cancro-da-haste: R.  
Nematoide-de-cisto (Raças 1, 5 e 6): M.R.  
Nematoide-de-cisto (Raças 3, 4, 9, 10, 14 e 14+): R.  
Nematoide-das-galhas: S.



**78KA42 CE**



---

### Pontos fortes

Alto potencial produtivo;  
Múltipla resistência a nematoide-de-cisto;  
Responde a alta fertilidade;  
Boa tolerância a chuva na colheita;  
Resistente ao acamamento.

---

### Perfil genético

Grupo de maturação: 7.6 (M3) | 7.8 (M4) | 8.0 (M5)  
Crescimento: indeterminado  
PMS: 150 g

---

### Reação a doenças

Cancro-da-haste: R.  
Nematoide-de-cisto (Raça 1, 3 e 14+): R.  
Mancha olho-de-rã: R.  
Nematoide-de-cisto (Raças 4, 6 e 9): M.R.



## 76KA72 CE



NOVIDADE

### Pontos fortes

Excelente potencial produtivo;  
Ampla adaptação com estabilidade;  
Elevado PMG;  
Resistência a nematoide-de-cisto.

### Perfil genético

Grupo de maturação: 7.4 (M3) | 7.6 (M4 e M5)  
Crescimento: indeterminado  
PMS: 163 g

### Reação a doenças

Cancro-da-haste: R.  
Nematoide-de-cisto (Raça 6): M.R.  
Nematoide-de-cisto (Raças 3, 4, 4+, 5, 10, 14 e 14+): R.  
Mancha olho-de-rã: M.R.







## TMG 2285 IPRO

### Pontos fortes

Excelente para áreas de 1º ano;  
Boa opção para abertura do plantio;  
Alto potencial de engalhamento;  
Ótima ferramenta para manejo de nematoides.

### Perfil genético

Grupo de maturação: 8.5  
PMS: 184 g  
Exigência de fertilidade: média/alta

### Reação a doenças

Nematoide-de-cisto (Raças 1, 2, 3, 5, 6, 9 e 14): R.  
Nematoide reniformis: R.  
Cancro-de-haste: M.R. | Mancha olho-de-rã: M.R.  
Pústula bacteriana: M.R.  
Podridão radicular de fitóftora: M.R.

Microrregião	Ciclo médio	Setembro	Outubro	Novembro	Dezembro	Janeiro	População mil plantas
MT Sul - 401	117-122						200-267
MT Médio Norte BR 363 - 402	115-123						178-266
MT Oeste Paracib - 402	120-125						178-266
RO Alto - 402	118* - 123						178-266
MT Vale do Araguaia - 403	117-122						178-267
TO Sul - 404	110-120						178-245
BA Oeste Sertão do Itagiló - 405	135-140						160-265
MA Geral de Baías / Alto Parnaíba - 501	110-120						178-245
MA Bialvo - 501	110-120						178-245
TO Norte - 501	110-120						178-245
PI - 501	110-120						178-245
PA Norte - 502	120-125						200-266
PA Sul - 502	120-125						200-266
MA Norte - 502	120-125						178-245

Época de plantio tolerada      Época de plantio preferencial

## TMG 2383 IPRO

### Pontos fortes

Ampla adaptabilidade de regiões;  
Alto teto produtivo;  
Plasticidade de estande de plantas;  
Excelente sanidade foliar.

### Perfil genético

Grupo de maturação: 8.3  
PMS: 190 g  
Exigência de fertilidade: média/alta

### Reação a doenças

Nematoide-de-cisto (Raças 1 e 3): R.  
Nematoide reniformis: R.  
Cancro-da-haste: R.  
Pústula bacteriana: R.  
Podridão radicular de fitóftora: M.R.

Microregião	Ciclo médio	Setembro	Outubro	Novembro	Dezembro	Janeiro	População mil plantas
MS Norte - 301	128-133						222-266
GO Sudoeste / MS Chapadões - 301	128-133						222-266
GO Sul e Sudeste - 303	130-135						222-333
MG / GO PADF - 303	130-135						222-333
MT Sul - 304	123-128						267-311
MT Médio Norte BR 163 - 401	115-118						244-355
MT Oeste Parecis - 402	115-120						244-355
RO Alto - 402	115-118						244-355
MT Vale do Araguaia - 403	113-118						245-333
GO Norte - 404	130-135						222-333
TO Sul - 404	110-115						244-378
BA Oeste - 405	128-133						235-300
MA Geral de Baías / Alto Parnaíba - 501	110-115						244-378
MA Butaré - 501	110-115						244-378
TO Norte - 501	110-115						244-378
PI - 501	110-115						244-378
PA Norte - 502	110-115						332-400
PA Sul - 502	110-115						266-355
MA Norte - 502	110-115						244-378

## TMG CASTANHEIRA I2X

NOVIDADE

(24.427 I2X)

### Pontos fortes

Alto potencial produtivo;  
Resistência ao nematoide-de-cisto;  
Excelente adaptação a região do MATOPIBAPA.

### Perfil genético

Grupo de maturação: 8.3  
Crescimento: indeterminado  
PMS: 175 g  
Exigência de fertilidade: média/alta

### Reação a doenças

Nematoide-de-cisto (*H. glycines*) (Raça 3): R.  
Nematoide-de-cisto (*H. glycines*) (Raças 6, 9 e 10): M.R.  
Cancro-de-haste (*D. aspalathi*): R.  
Mancha-alvo: M.R.  
Pústula bacteriana (*X. axonopodis*): R.

Microrregião	Ciclo GAE	Setembro	Outubro	Novembro	Dezembro	Janário	População m2/planta
MT Sul - 401	112-117						240-340
MT Médio Norte BR 363 - 402	110-115						260-360
MT Oeste Paracatu - 402	110-115						260-360
RO Alto - 402	110-115						260-360
RO Baixo - 402	110-115						220-280
MT Vale do Araguaia - 403	110-115						260-360
GO Norte - 404	120-125						200-300
TO Sul - 404	105-110						200-300
SA Oeste-Segredo ou Irupato - 405	110-120						220-320
MA Geral de Baixo / Alto Parnaíba - 501	110-115						240-340
MA Bixavio - 501	107-112						260-360
TO Norte - 501	107-112						240-340
PI - 501	107-112						240-340
PA Norte - 502	105-110						240-340
PA Sul - 502	107-112						240-340
MA Norte - 502	105-110						260-360

## TMG BRAÚNA I2X

(23312 I2X)

### Pontos fortes

Excelente ferramenta para manejo de nematoides;  
Sistema radicular agressivo;  
Excelente cultivar para áreas de 1º ano;  
Alto potencial de engalhamento.

### Perfil genético

Grupo de maturação: 8.2

PMS: 190 g

Exigência de fertilidade: baixa/média

### Reação a doenças

Cancro-da-haste: R.

Pústula bacteriana: R.

Nematoide-de-cisto (Raças 1,2,3,4,5,6,9,10 e 14): R.

Nematoide *Rotylenchulus reniformis*: R.

Microrregião	Ciclo médio	Setembro	Outubro	Novembro	Dezembro	Janeiro	População mil plantas
MT Sul - 401	120-125						178-289
MT Médio Norte BR 163 - 402	115-120						178-289
MT Oeste Paraisópolis - 402	110-212						178-289
RO Alto - 402	115-120						178-289
MT Vale do Araguaia - 403	113-118						178-289
GO Norte - 404	125-130						180-245
TO Sul - 404	105-115						200-245
BA Oeste Siquinho - 405	122-127						180-245
MA Geral de Basas / Alto Parnaíba - 501	105-115						200-245
MA Bataia - 501	105-115						200-245
TO Norte - 501	105-115						200-245
PI - 501	105-115						200-245
PA Norte - 502	105-115						180-244
PA Sul - 502	105-115						180-244
MA Norte - 502	105-115						200-245



# TMG JATOBÁ I2X

NOVIDADE

(22213 I2X)

## Pontos fortes

Alto potencial produtivo;  
Resistência ao nematoide-de-cisto;  
Ampla adaptabilidade de regiões;  
Tolerância a chuva na colheita.

## Perfil genético

Grupo de maturação: 8.1  
PMS: 175 g  
Exigência de fertilidade: média/alta

## Reação a doenças

Nematoide-de-cisto (*H. glycines*) (Raças 3 e 9): R.  
Nematoide-de-cisto (*H. glycines*) (Raça 6): M.R.  
Cancro-de-haste (*D. aspalathi*): R.

Microregião	Ciclo DAE	Setembro	Outubro	Novembro	Dezembro	Janeiro	População mil plantas
MS Norte - 301	123-128						200-280
GO Sudoeste / MS Chapadões - 301	123-128						200-280
SP Norte - 302	124-129						200-280
MG Sul - 302	127-132						180-260
MG Triângulo Raso - 302/3	127-132						200-280
MG Triângulo / Alto Parnaíba - 303	127-132						180-280
GO Sul e Sudeste - 303	127-132						200-280
MO / GO PADF - 304	127-132						180-260
MT Sul - 401	118-123						220-310
MT Médio Norte BR 363 - 402	112-117						240-310
MT Oeste Paranaíba - 402	113-118						240-310
RO Alto - 402	112-117						240-310
RO Baixo - 402	113-118						200-310
MT Vale do Araguaia - 403	112-117						220-330
GO Norte - 404	126-130						160-240
TO Sul - 404	106-115						240-320
BA Oeste Siquetiro ou Irrigado - 405	120-125						160-240
MA Geral de Baixo / Alto Parnaíba - 501	110-115						240-320
MA Baixo - 501	110-115						240-320
TO Norte - 501	110-115						240-320
PI - 501	110-115						250-340
PA Norte - 502	106-110						240-300
PA Sul - 502	110-115						240-320
MA Norte - 502	106-110						260-340

# TMG ITAÚBA I2X

LANÇAMENTO

(24428 I2X)

## Pontos fortes

Alto potencial produtivo;  
Resistência ao nematoide-de-cisto;  
Ampla adaptabilidade de regiões.

## Perfil genético

Grupo de maturação: 7.9  
PMS: 185 g  
Exigência de fertilidade: alta

## Reação a doenças

Cancro-de-haste (*D. aspalathi*): R.  
Mancha-alvo (*C. cassiicola*): M.R.  
Nematoide-de-cisto (*H. glycines*) (Raça 3): R.  
Nematoide-de-cisto (*H. glycines*) (Raças 6, 9, 10 e 14+): M.R.  
Pústula bacteriana (*X. axonopodis*): R.

Microrregião	Ciclo DAE	Setembro	Outubro	Novembro	Dezembro	Janeiro	População mil plantas
MS Norte - 301	123-128						240-280
GO Sudeste / MS Chapadões - 301	123-128						220-260
SP Norte - 302	124-129						220-260
MS Sul - 302	124-129						200-240
MS Triângulo Baixo - 302/3	127-132						220-260
MS Triângulo / Alto Parnaíba - 303	127-132						200-240
GO Sul e Sudeste - 303	127-132						200-260
MG / GO PADF - 304	123-128						220-260
MT Sul - 401	112-117						240-340
MT Médio Norte BR 163 - 402	110-115						260-360
MT Oeste Farcis - 402	110-115						260-360
RO Alto - 402	110-115						260-360
RO Baixo - 402	110-115						220-280
MT Vale do Araguaia - 403	110-115						260-360
GO Norte - 404	120-125						200-300
TO Sul - 404	105-110						200-300
BA Oeste Sequeiro ou Irrigado - 405	110-120						220-320
MA Geral de Baixo / Alto Parnaíba - 501	110-115						240-340
MA Baturava - 501	107-112						260-360
TO Norte - 501	107-112						240-340
PI - 501	107-112						240-340
PA Norte - 502	105-110						240-340
PA Sul - 502	107-112						240-340
MA Norte - 502	105-110						260-360

Época de plantio tolerada      Época de plantio preferencial

## TMG BÁLSAMO I2X

(23311 I2X)

### Pontos fortes

Excelente ferramenta para manejo de nematoides;  
Permite o plantio de milho e algodão segunda safra;  
Excelente arranque inicial.

### Perfil genético

Grupo de maturação: 7.6  
PMS: 190 g  
Exigência de fertilidade: alta

### Reação a doenças

Cancro-da-haste: R.  
Pústula bacteriana: R.  
Nematoide-de-cisto (Raças 1,2,3,4,5,6,9,10 e 14): R.  
Nematoide *Rotylenchulus reniformis*: R.

Microregião	Ciclo DAE	Setembro					Outubro					Novembro					Dezembro					População mil plantas	
MT Sul - 401	110-115																						270-290
MT Médio Norte BR 163 - 402	105-110																						250-310
MT Oeste Parecis - 402	105-112																						250-310
RO Alto - 402	105-112																						250-310
MT Vale do Araguaia - 403	105-110																						250-310

# TMG MURICI I2X

(22210 I2X)

NOVIDADE

## Pontos fortes

Alto potencial produtivo;  
Resistência ao nematoide-de-cisto;  
Ampla adaptabilidade de regiões;  
Excelente porte de planta;  
Resistência ao acamamento.

## Perfil genético

Grupo de maturação: 7.6  
PMS: 177 g  
Exigência de fertilidade: alta

## Reação a doenças

Cancro-de-haste (*D. aspalathi*): R.  
Nematoide-de-cisto (*H. glycines*) (Raças 3, 6 e 9): R.  
Nematoide-de-cisto (*H. glycines*) (Raça 10): M.R.  
Pústula bacteriana (*X. axonopodis*): M.R.

Microregião	Ciclo DAE	Setembro	Outubro	Novembro	Dezembro	Janeiro	População mil plantas
MS Norte - 301	119-124						240-320
GO Sudoeste / MS Chapadões - 301	119-124						240-300
SP Norte - 302	118-123						240-300
MG Sul - 302	118-123						240-280
MG Triângulo Baine - 302/3	121-126						240-300
MG Triângulo / Alta Parnaíba - 303	121-126						240-280
GO Sul e Sudoeste - 303	121-126						240-300
MG / GO PADF - 304	117-122						250-310
MT Sul - 401	119-115						310-380
MT Médio Norte BR 163 - 402	104-109						310-380
MT Oeste Paracatu - 402	105-110						310-380
RO Alta - 402	103-108						310-380
RO Baine - 402	103-108						270-340
MT Vale do Araguaia - 403	103-108						340-380
GO Norte - 404	100-105						250-310
TO Sul - 404	100-110						330-380
BA Oeste Jequié ou Irigardo - 405	105-110						330-380
MA Geral de Basas / Alta Parnaíba - 501	100-105						330-380
MA Botaro - 501	100-105						330-380
TO Norte - 501	100-105						330-380
PI - 501	100-105						330-380
PA Norte - 502	100-105						330-380
PA Sul - 502	100-105						330-380
MA Norte - 502	100-105						330-380

# TMG JACAREÚBA E

NOVIDADE

(22206 E)

## Pontos fortes

Alto potencial produtivo;  
Permite o plantio de milho e algodão segunda safra;  
Excelente opção para rotação com algodão;  
Excelente sanidade foliar;  
Resistência ao acamamento.

## Perfil genético

Grupo de maturação: 7.4  
PMS: 175 g  
Exigência de fertilidade: alta

## Reação a doenças

Cancro-de-haste (*D. aspalathi*): R.  
Pústula bacteriana (*X. axonopodis*): M.R.  
Mancha-alvo: M.R.

Microrregião	Ciclo DAE	Setembro	Outubro	Novembro	Dezembro	Janeiro	População mil plantas
MS Norte - 301	115-120						220-300
GO Sudoeste / MS Chapadões - 301	115-120						260-320
SP Norte - 302	115-121						240-280
MG Sul - 302	115-121						20-260
MG Triângulo Baixo - 302/3	117-122						220-280
MG Triângulo / Alto Parnaíba - 303	117-122						220-260
GO Sul e Sudeste - 303	115-120						280-320
MG / GO PADF - 304	115-120						290-330
MT Sul - 401	105-110						310-360
MT Médio Norte BR 163 - 402	100-105						330-380
MT Oeste Parnaíba - 402	100-105						330-380
RO Alto - 402	100-105						330-380
RO Baixo - 402	100-105						290-330
MT Vale do Araguaia - 403	100-105						310-380
GO Norte - 404	100-105						290-330
TO Sul - 404	100-105						330-380
BA Oeste Irrigado - 405	100-105						350-450
MA Geral de Baixo / Alto Parnaíba - 501	90-95						330-380
MA Baixo - 501	90-95						330-380
TO Norte - 501	95-100						330-380
PI - 501	95-100						330-380
PA Norte - 502	95-100						330-380
PA Sul - 502	95-100						330-380
MA Norte - 502	95-100						330-380



## TMG 2370 IPRO

### Pontos fortes

Alto vigor vegetativo;  
 Ampla adaptabilidade de regiões;  
 Precocidade;  
 Alto potencial produtivo;  
 Permite o plantio de milho e algodão 2ª safra.

### Perfil genético

Grupo de maturação: 7.0  
 PMS: 175 g  
 Exigência de fertilidade: alta

### Reação a doenças

Nematoide-de-cisto (*H. glycines*): (Raças 4 e 6): M.R.  
 Nematoide-de-cisto (*H. glycines*): (Raças 3, 9, 10 e 14): R.  
 Cancro-da-haste (*D. aspalathi*): R.  
 Mancha olho-de-rã: R. | Pústula bacteriana: R.  
 Podridão radicular de fitóftora: M.R.

Microrregião	Ciclo médio	Setembro				Outubro				Novembro				Dezembro				Janeiro				População mil plantas
GO Sudoeste / MS Chapadões - 301	105-110																				244-289	
MG Triângulo / Alto Parnaíba - 303	110-115																				222-267	
GO Sul e Sudoeste - 303	105-110																				267-289	
MG / GO PADF - 304	105-110																				222-267	
MT Sul - 401	105-110																				289-334	
MT Médio Norte BR 163 - 402	95-100																				355-422	
MT Oeste Parecis - 402	98-103																				355-400	
RO Alto - 402	95-100																				355-400	
MT Vale do Araguaia - 403	95-100																				356-422	
GO Norte - 404	95-100																				244-289	
BA Oeste Irrigado - 405	90-95																				350-425	

# TMG INGÁ I2X

(23307 I2X)

## Pontos fortes

Resistência a cisto;  
Não contém a tecnologia STS®;  
Alto potencial produtivo e superprecocidade;  
Excelente porte de planta;  
Resistência ao acamamento.

## Perfil genético

Grupo de maturação: 6.9  
PMS: 175 g  
Exigência de fertilidade: alta

## Reação a doenças

Cancro-de-haste: R.  
Nematoide-de-cisto (Raças 3, 6 e 9): R.  
Nematoide-de-cisto (Raça 10): M.R.  
Pústula bacteriana: R. | Podridão radicular de fitóftora: R.  
Mancha olho-de-rã: R. | Mancha-alvo: M.R.

Microregião	Ciclo DAE	Setembro	Outubro	Novembro	Dezembro	Janeiro	População mil plantas
MS Norte - 301	103-108						280-380
GO Sudoeste / MS Chapadões - 301	103-108						280-380
SP Norte - 302	108-113						280-380
MG Sul - 302	108-113						260-340
MG Triângulo Baixo - 302/3	108-113						280-360
MG Triângulo / Alto Paranaíba - 303	108-113						260-340
GO Sul e Sudeste - 303	108-113						280-360
MG / GO PADF - 304	107-111						360-420
MT Sul - 401	103-108						330-380
MT Médio Norte BR 163 - 402	93-98						360-420
MT Oeste Paracatu - 402	93-98						360-400
RO Alto - 402	93-98						360-400
RO Baixo - 402	93-98						310-360
MT Vale do Araguaia - 403	93-98						360-420
GO Norte - 404	90-95						380-420
BA Vale Irigado - 405	90-95						380-440



## TMG SUCUPIRA E

LANÇAMENTO

(24407 E)



### Pontos fortes

Superprecocidade;  
Excelente ferramenta para manejo de nematoides;  
Resistência ao acamamento.

### Perfil genético

Grupo de maturação: 6.7  
Crescimento: indeterminado  
PMS: 175 g  
Exigência de fertilidade: alta

### Reação a doenças

Cancro-da-haste (*D. aspalathi*): R.  
Pústula bacteriana (*X. axonopodis*): R. | Mancha-alvo (*C. cassiicola*): M.R. | Nematóide-de-cisto (*H. glycines*)  
(Raças 1, 2, 3, 4, 5, 6, 9, 10, 14 e 14+): R.  
Nematóide (*R. reniformis*): Resistente

Microrregião	Ciclo DME	Setembro	Outubro	Novembro	Dezembro	Janeiro	População mil plantas
MS Norte - 301	98-103						340-400
GO Sudoeste / MS Chapadões - 301	98-103						320-380
SP Norte - 302	100-105						320-380
MG Sul - 302	100-105						320-380
MG Triângulo Baixo - 302/3	100-105						320-380
MG Triângulo / Alto Parnaíba - 303	100-105						320-380
GO Sul e Sudoeste - 303	98-103						320-380
MG / GO PADF - 304	98-103						320-380
MT Sul - 401	93-98						380-450
MT Médio Norte BR 362 - 402	90-95						380-480
MT Oeste Parnaíba - 402	90-95						380-480
RO Alto - 402	90-95						380-450
RO Baixo - 402	90-95						360-450
MT Vale do Araguaia - 403	90-95						400-480

# REFÚGIO

## PARA QUE SERVE?

O refúgio tem um papel muito importante: ele ajuda a evitar que as pragas criem resistência às biotecnologias Bt.

Essas biotecnologias vêm de um gene da bactéria *Bacillus thuringiensis* (Bt), inserido nas plantas para protegê-las de algumas pragas.

Por isso, em áreas onde se planta soja Bt, é obrigatório reservar uma parte da lavoura para o refúgio, ou seja, uma área plantada com sementes sem a tecnologia Bt.

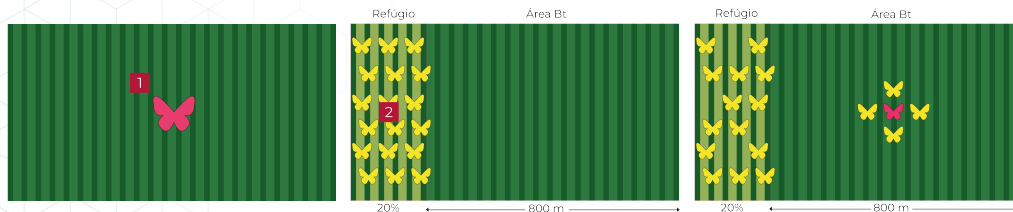
## COMO FUNCIONA?

A ideia é simples:

- 80% da área é plantada com sementes Bt (com a tecnologia de proteção);
- 20% da área deve ser plantada com sementes sem Bt — esse é o refúgio.

Essas duas áreas precisam ficar próximas, no máximo a 800 metros de distância uma da outra.

O objetivo é manter na lavoura uma população mista de insetos, com pragas suscetíveis e resistentes convivendo. Assim, diminui-se a pressão de seleção e a tecnologia continua funcionando por muito mais tempo, garantindo proteção e produtividade para as próximas safras.



## CONFIGURAÇÃO DE CAMPO

Como montar o refúgio na lavoura.

Existem várias formas de distribuir as áreas de refúgio — e quem decide qual é a melhor configuração é o produtor, junto com seu consultor técnico.

O importante é respeitar a proporção correta:

- pelo menos 20% da área total da lavoura deve ser plantada com sementes sem a tecnologia Bt, formando o refúgio;
- os outros 80% podem ser com sementes Bt.

Essa proporção é fundamental para que o refúgio cumpra seu papel de proteger a biotecnologia e garantir que ela continue funcionando bem por muito tempo.

Abaixo algumas sugestões de configurações de áreas de refúgio:

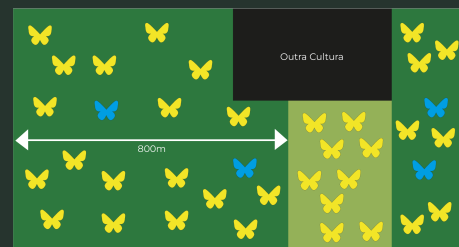
CONFIGURAÇÕES DE ÁREAS DE REFÚGIO PARA BT EM TALHÕES



CONFIGURAÇÕES DE ÁREAS DE REFÚGIO BLOCO OU NO PERÍMETRO DO TALHÃO



CONFIGURAÇÕES DE ÁREAS DE REFÚGIO EM TALHÕES



Conheça nossos  
representantes de  
desenvolvimento  
comercial





# REGIÃO LESTE



## Caio Meller

Coordenador de Vendas

📞 (51) 99679.0458

## Adriano Araújo

Representante Desenvolvimento Comercial

📍 PI e BA Norte

📞 (51) 99899.1529

## Carlos Martins

Representante Desenvolvimento Comercial

📍 GO/MG

📞 (51) 98014.7384

## Jefferson Pereira

Representante Desenvolvimento Comercial

📍 MA

📞 (51) 98230.0005

## Lucas Aleixo

Representante Desenvolvimento Comercial

📍 GO Norte e TO Sul

📞 (51) 98062.0095

## Matheus Perfeito

Representante Desenvolvimento Comercial

📍 TO/PA

📞 (51) 99812.5313

## Simoni Turato

Representante Desenvolvimento Comercial

📍 Algodão BA

📞 (51) 99727.3982

## Osmar Zambini

Representante Desenvolvimento Comercial

📍 BA Sul

📞 (51) 99923.9103

# REGIÃO OESTE



**Andrey Araujo**  
Coordenador de Vendas  
📞 (51) 99803.1604

## **André L. Rezende**

Representante Desenvolvimento Comercial  
📍 MT Sul  
📞 (51) 99600.0309

## **Bruna Pereira**

Representante Desenvolvimento Comercial  
📍 Algodão MT  
📞 (51) 99942.3997

## **Lavínia Araujo**

Representante Desenvolvimento Comercial  
📍 BR 163 Sul  
📞 (51) 99987.2028

## **Marcos Lagemann**

Representante Desenvolvimento Comercial  
📍 BR 163 Norte  
📞 (51) 99462.7965

## **Nathalia Santos**

Representante Desenvolvimento Comercial  
📍 Vale do Araguaia  
📞 (51) 99812.5313

## **Wagner Júnior**

Representante Desenvolvimento Comercial  
📍 Tangará da Serra  
📞 (51) 99742.6407

# GRANDES CONTAS



## **Elias Vale**

Coordenador de Vendas KAM

📍 Atendimento direto

📞 (51) 98064.1693



## **Fernando Fernandes**

Coordenador de Vendas KAM

📍 Atendimento distribuição

📞 (61) 99841.6192



# DESENVOLVIMENTO DE MERCADO



**Evandro Cristofoli**

Coordenador de Desenvolvimento de Mercado

📞 (51) 99553.8648

## **Wesley Martins**

Desenvolvedor de Mercado de Sementes

📍 MT Parecis e RO

📞 (51) 99770.3694

## **Gabriel Damasceno**

Desenvolvedor de Mercado de Semente

📍 MS/GO/SP/MG

📞 (51) 99003.2686

## **Manoel Andrade**

Desenvolvedor de Mercado de Sementes

📍 MA/TO/PI/BA/PA

📞 (51) 99941.8375

## **Daniel Sewald**

Desenvolvedor de Mercado de Sementes

📍 MT Sul e Vale do Araguaia

📞 (51) 99462.7685

# Conheça os nossos demais produtos

Portfólio de **sementes de algodão** (safra 2025/26)



Agora temos **sementes de forrageiras**.







Acesse nossas redes e saiba mais  
sobre os **nossos processos produtivos,**  
**qualidade, certificações e muito mais!**



@slcsementes  
[www.slcsementes.com.br](http://www.slcsementes.com.br)